

切り絵のしおり

No. 32

発行：令和 4年 8月15日
日本切り絵百景館
群馬県利根郡川場村谷地
TEL:0278-52-2022
FAX:0278-52-2181

後藤 伸行 作品集（全国切り絵芸術家協会会員）レイアウト 後藤 徹哉



古戦場、平泉高館の幻想

2006年

後藤 伸行 画歴

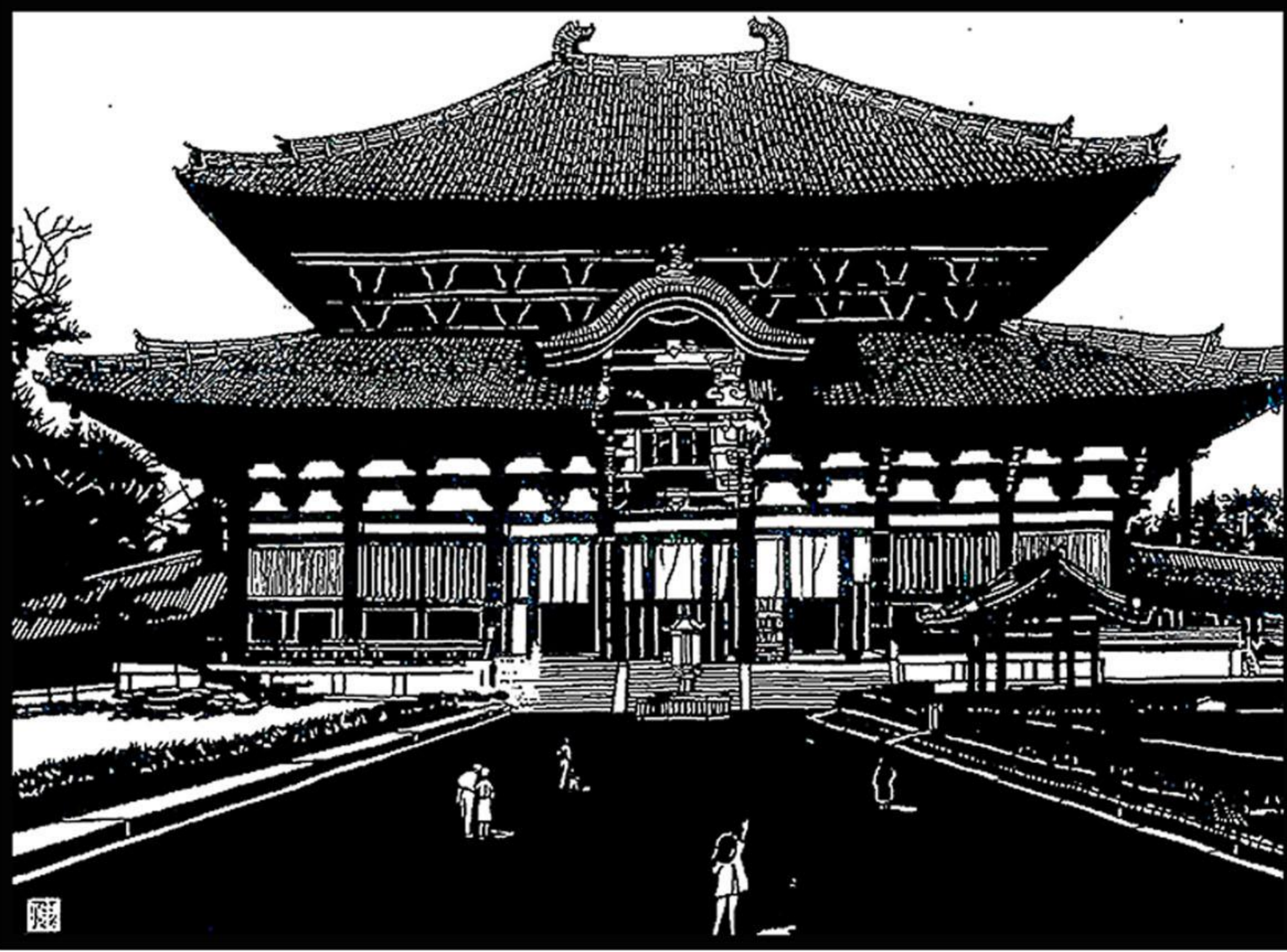
- 昭和 5 年 北海道・岩見沢に生まれる。
昭和 22 年 旧制つ札幌市立中学を経て、札幌逓信講習所高等部卒業。
昭和51年8月から切り絵の創作を開始
平成 3 年 世田谷駒沢二郵便局長を最後に退職。
群馬県川場村に移住、同地に「日本切り絵百景館」を設置し、館長に就任。
同年12月に「全国切り絵同好会」の設立に参画し、同会の会長に就任。

◆ 著 書

『明治の東京一切り絵50選』（共著 昭和56年 東京新聞社出版）
『切り絵 石川啄木の世界』（共著 昭和60年 ぎょうせい） 他12冊

◆ 入 選

- 平成 17 年 ル・サロン展（フランス芸術協会主催）に初入選。題名は「尾瀬ヶ原のもみじ」
平成23年まで6回入選。
平成 20 年 ル・サロン永久会員に認定され現在に至る。
平成 19 年 『切り絵画文集 芭蕉の旅』（日本切り絵百景館）



東大寺大仏殿

2018年



祝旗

1985年



鶴の恩返し

2015年



神坂峠

2018年



カツパ池の水芭蕉 2020年

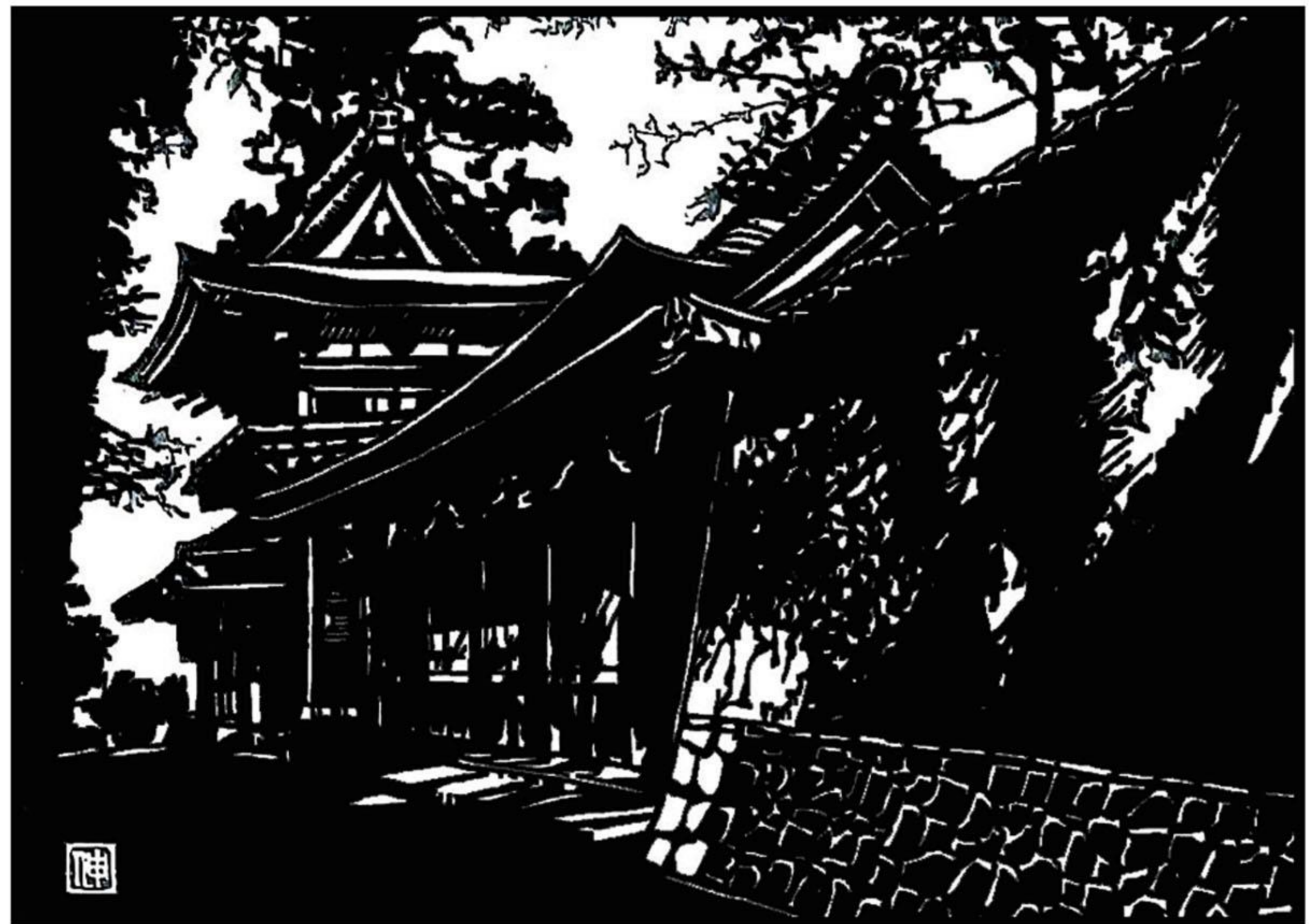


伊豆の踊り子 2018年



札幌の時計台

1985年



いそのかみ
石上神宮の楼門

2018年



雪明かりの寂しき町に

1985年



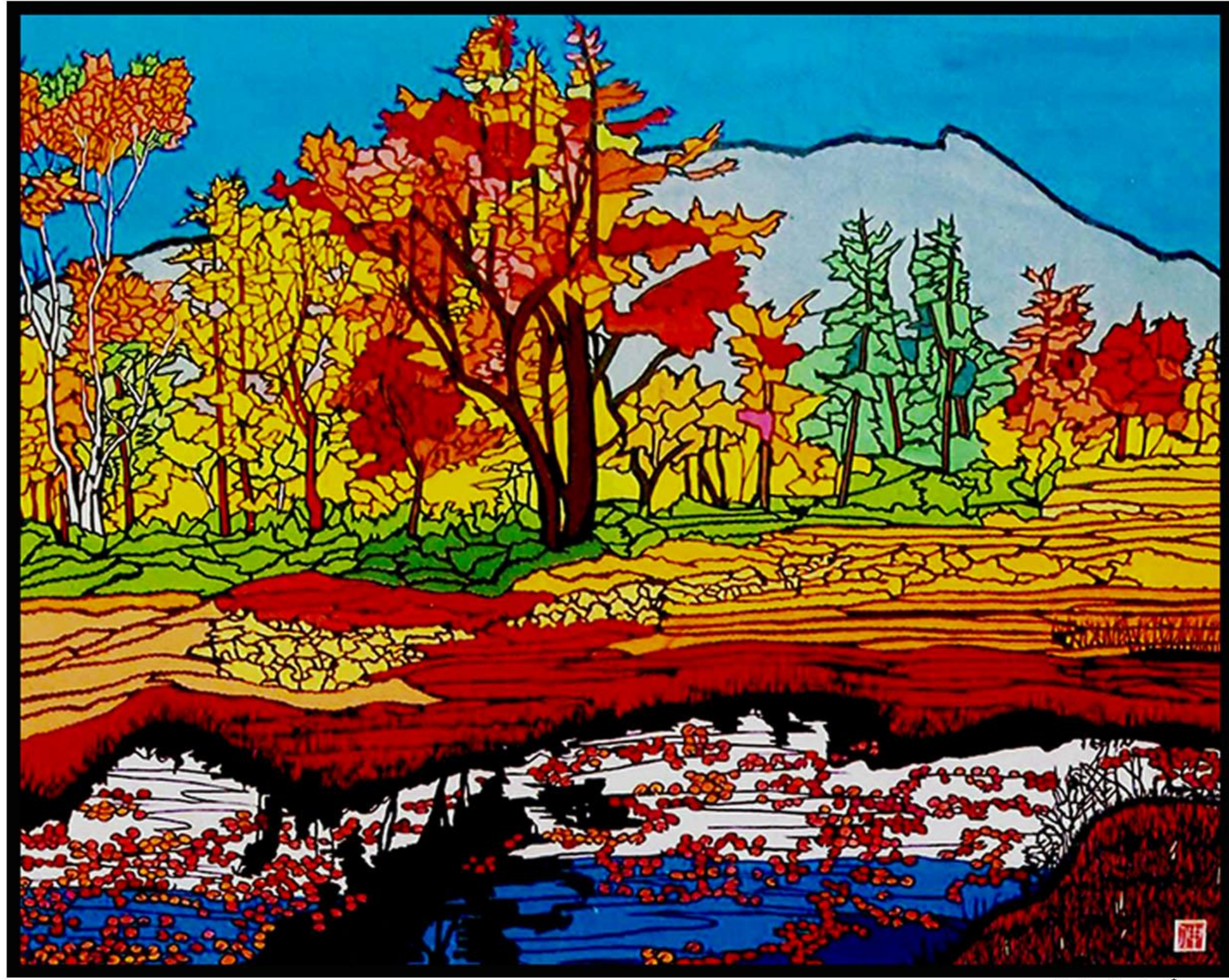
函館の青柳町

2019年



みみぞれ降る石狩の野

2020年



尾瀬ヶ原の秋

2012年



利根御寮の子守唄

2008年



【覚満淵の幻想】赤城山物語より

2007年