

# 切り絵のしおり

No. 27

発行：令和 4年 3月15日

日本切り絵百景館

群馬県利根郡川場村谷地

TEL:0278-52-2022

FAX:0278-52-2181

松本 正一 作品集（全国切り絵芸術家協会会員）レイアウト 後藤 徹哉



合掌造りの雪化粧

## 松本 正一 画歴

2020年

平成2年10月 講師に認定される

平成24年10月 師範に認定される

平成30年 4月 全国切り絵同好会副会長に選任され現在に至る

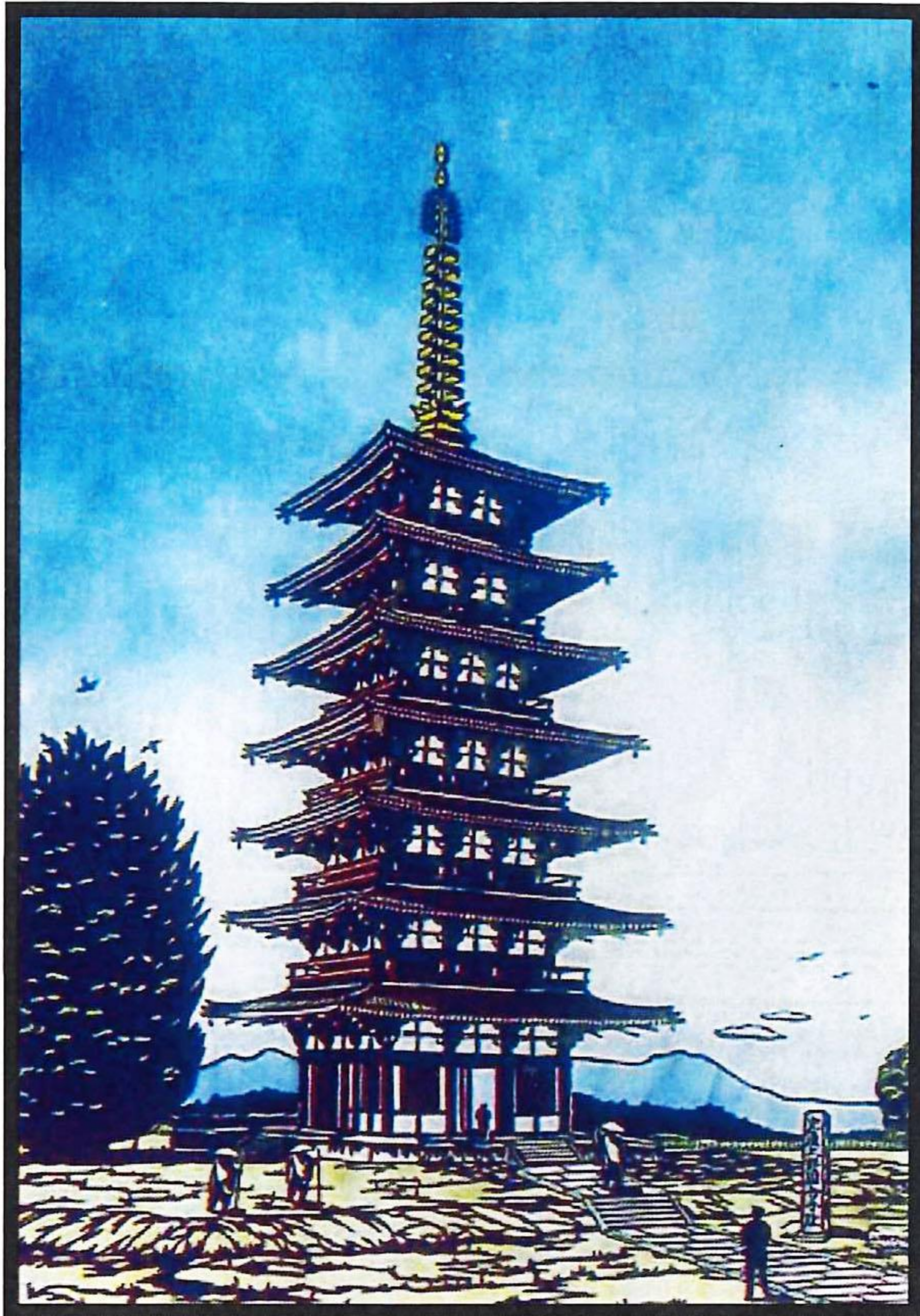
## 切り絵と私 松本 正一

2007年4月に全国切り絵同好会に入会して15年を迎えます。

定年後の国内外の旅の思い出を切り絵にして、記録を残そうと頑張っています。切り絵はモノクロの世界に魅力を感じます。カラー作品も少し挑戦し今一の出来です。切り絵の創作過程で俳句を詠むのが習慣になり、下手な句ですが、全作品に句をのせています。

地域の応募展への出品も楽しみにしています。諸先輩の作品を拝見し、参考にして挑戦したいと思います。

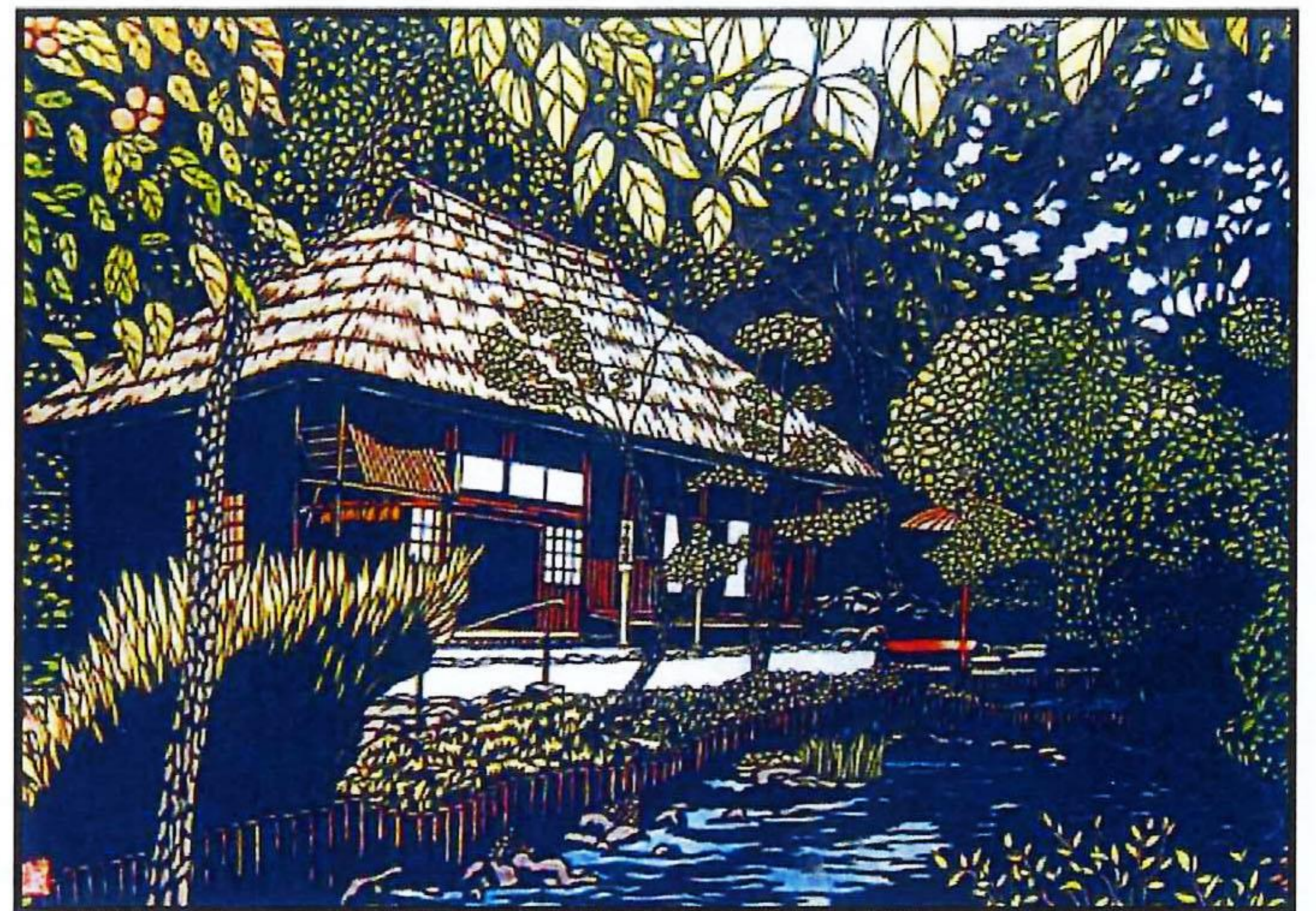
私の得意とするのは、寺社・仏閣・建築物の屋根等を好んで制作しますが、少々こまかすぎる感がありますが、完成して見ればこれで良かったと自己満足しています。今後ともご指導の程よろしく御願い致します。



上野国分寺幻想 2017年



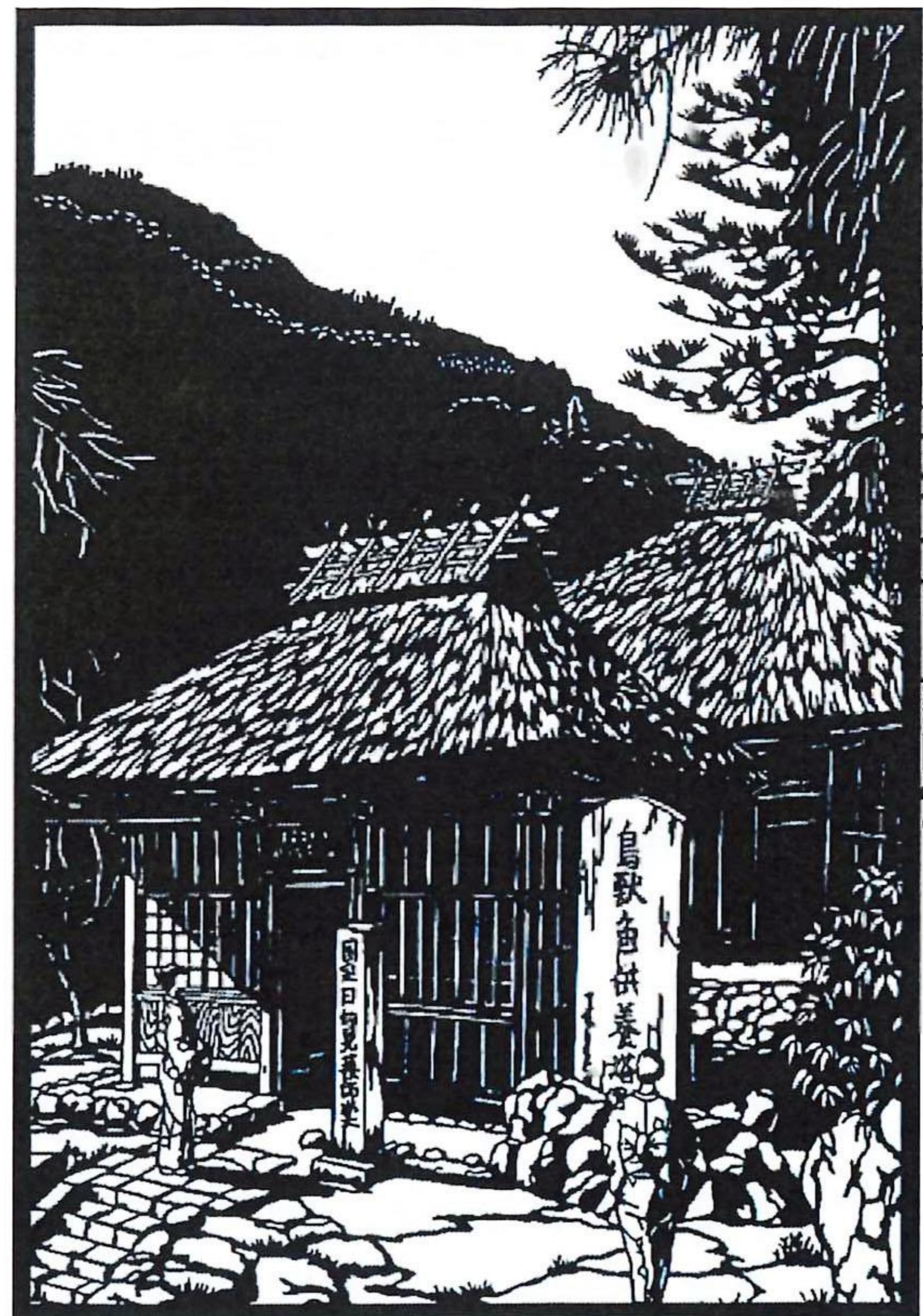
平家の里 2015年



湯西川平家の里 2015年



旧七日市藩黒門 2007年

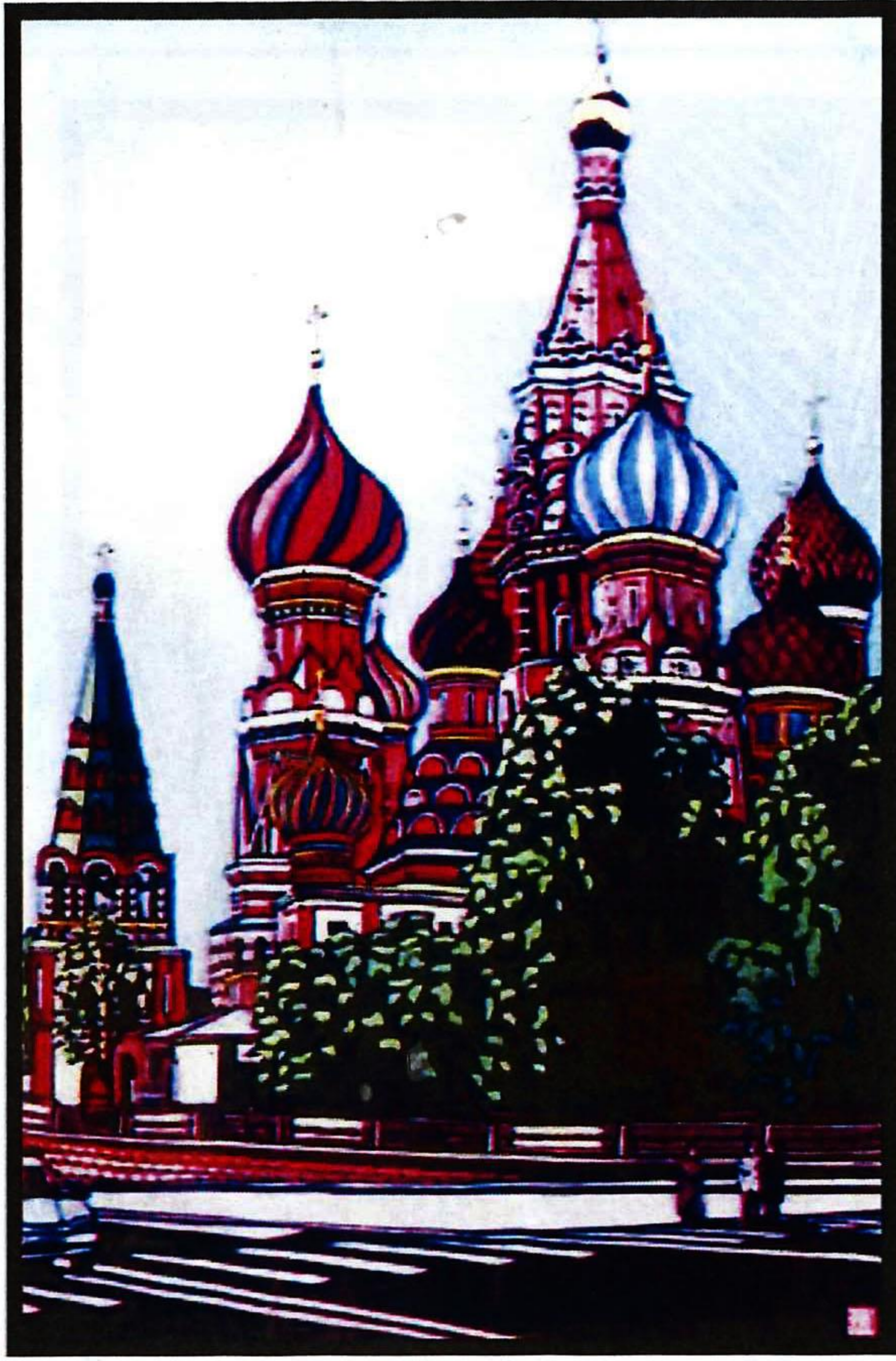


四万温泉発祥伝説と薬師堂

2014年



鏡花のみち（二人連れ） 2014年



赤の広場  
ワシリー大聖堂

2017年



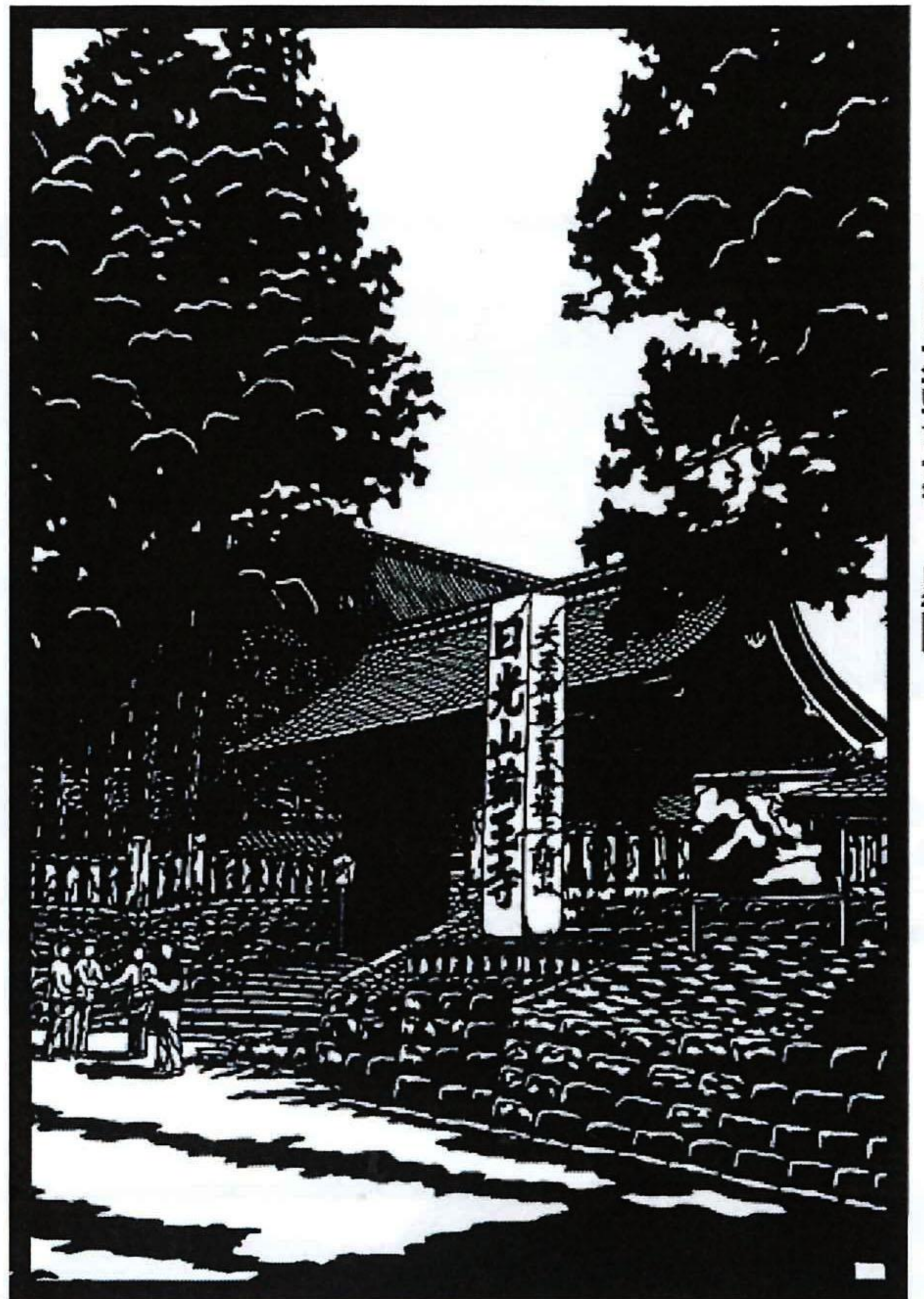
砂漠のオアシス

2009年



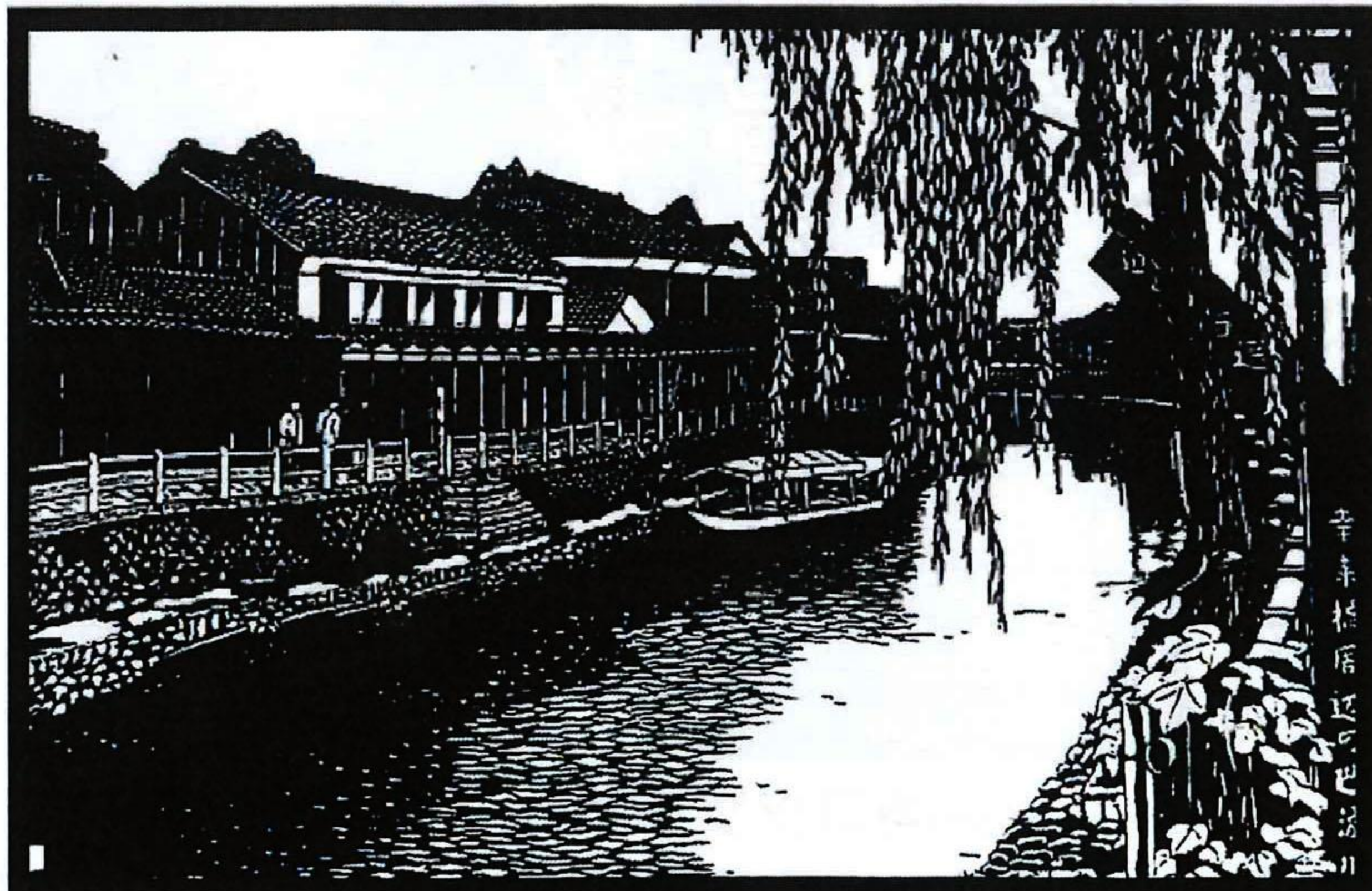
高崎の竜広寺

2008年



日光輪王寺  
黒門

2009年



蔵の街を流れる巴波川

2010年





箱根関所の今昔 2009年



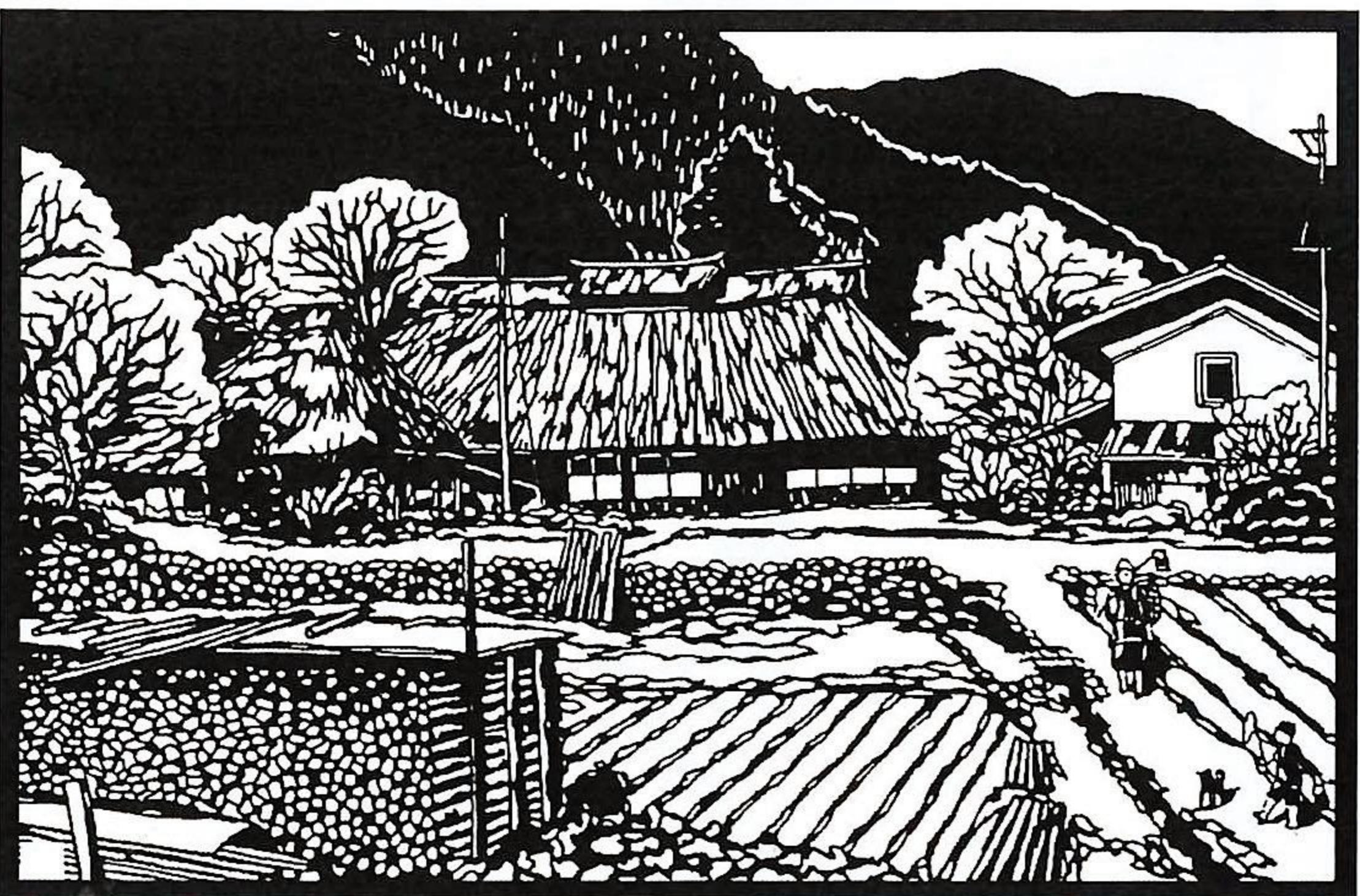
ジャングルクルーズ 2014年



金沢ひがし茶屋の賑わい 2016年



南仏アルル・ゴッホの跳ね橋 2008年



川場の春 2015年



英国コッツウォルズの街並 2016年