

# 切り絵のしおり

No. 25

発行：令和 4年 1月15日  
日本切り絵百景館  
群馬県利根郡川場村谷地  
TEL:0278-52-2022  
FAX:0278-52-2181

山崎 育子 作品集 レイアウト 後藤 徹哉



ユ・ロ・シ・マ

2012年 8月

## 山崎 育子 画歴

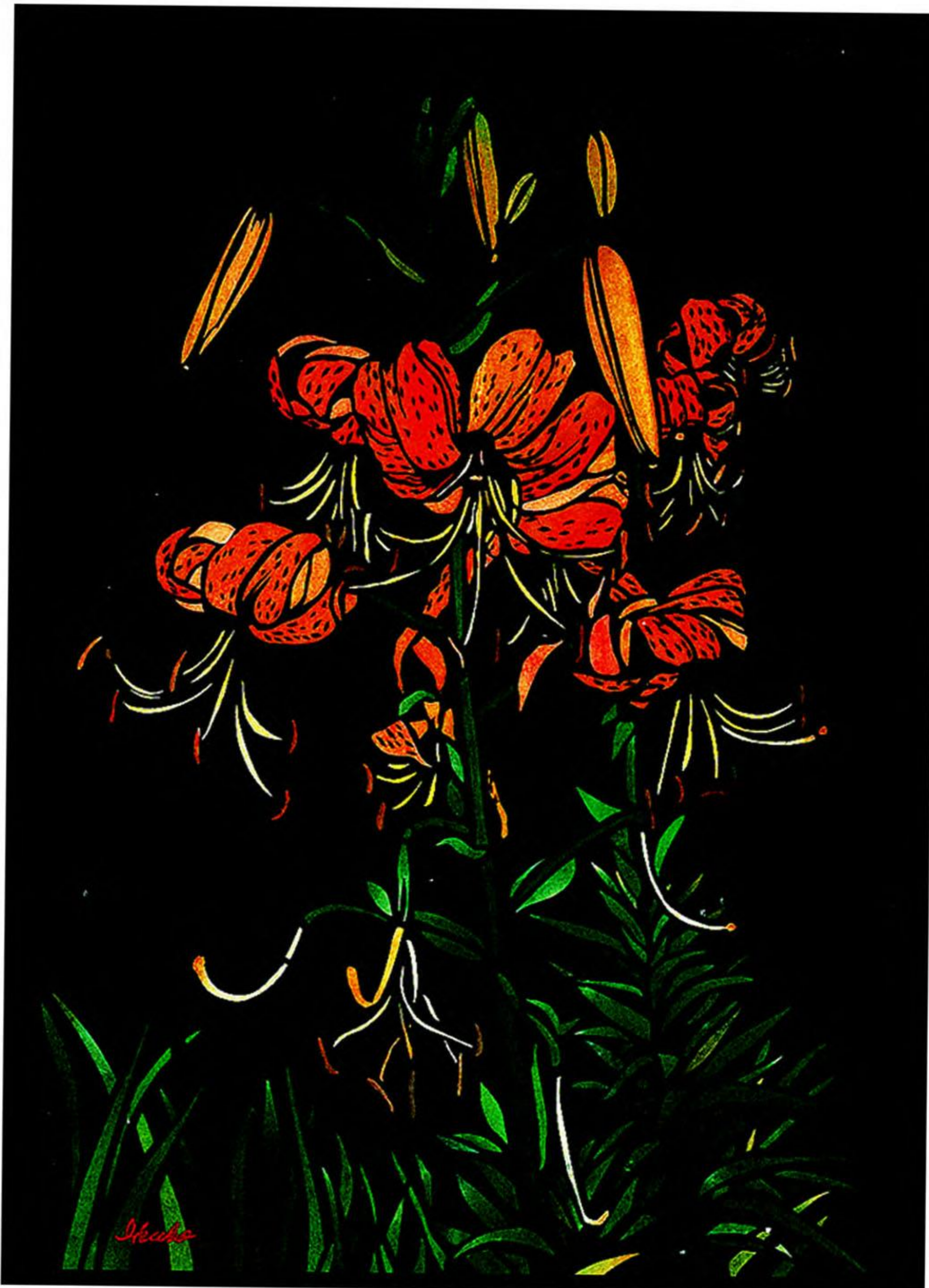
- |       |         |                           |
|-------|---------|---------------------------|
| 平成11年 | (1999年) | 全国切り絵同好会入会                |
| 平成13年 | (2001年) | 第10回切り絵コンクール<br>奨励賞「荷造り」  |
| 平成20年 | (2008年) | 全国切り絵同好会準師範認定さる           |
| 平成25年 | (2013年) | 第22回切り絵コンクール<br>奨励賞「森の教会」 |
| 平成29年 | (2017年) | 立川、新紀元個展                  |
| 平成30年 | (2018年) | 全国切り絵同好会師範認定さる            |
| 令和元年  | (2019年) | 芸術家協会会員となる                |



あじさいの頃（高幡不動）2009年 6月



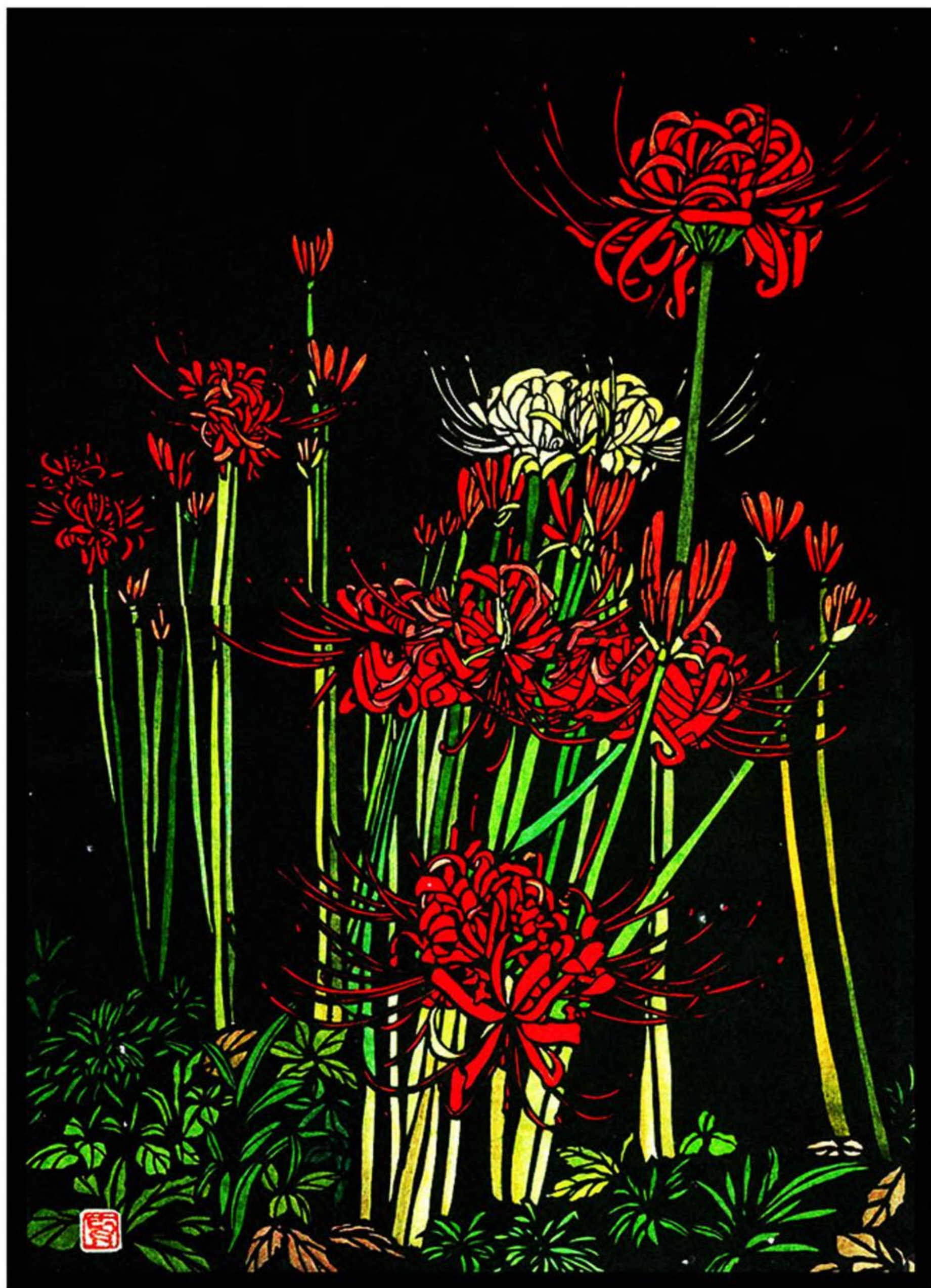
秋の日（昭和記念公園） 2015年 8月



オニユリ 2015年 6月



今・まつ盛り 2018年 6月



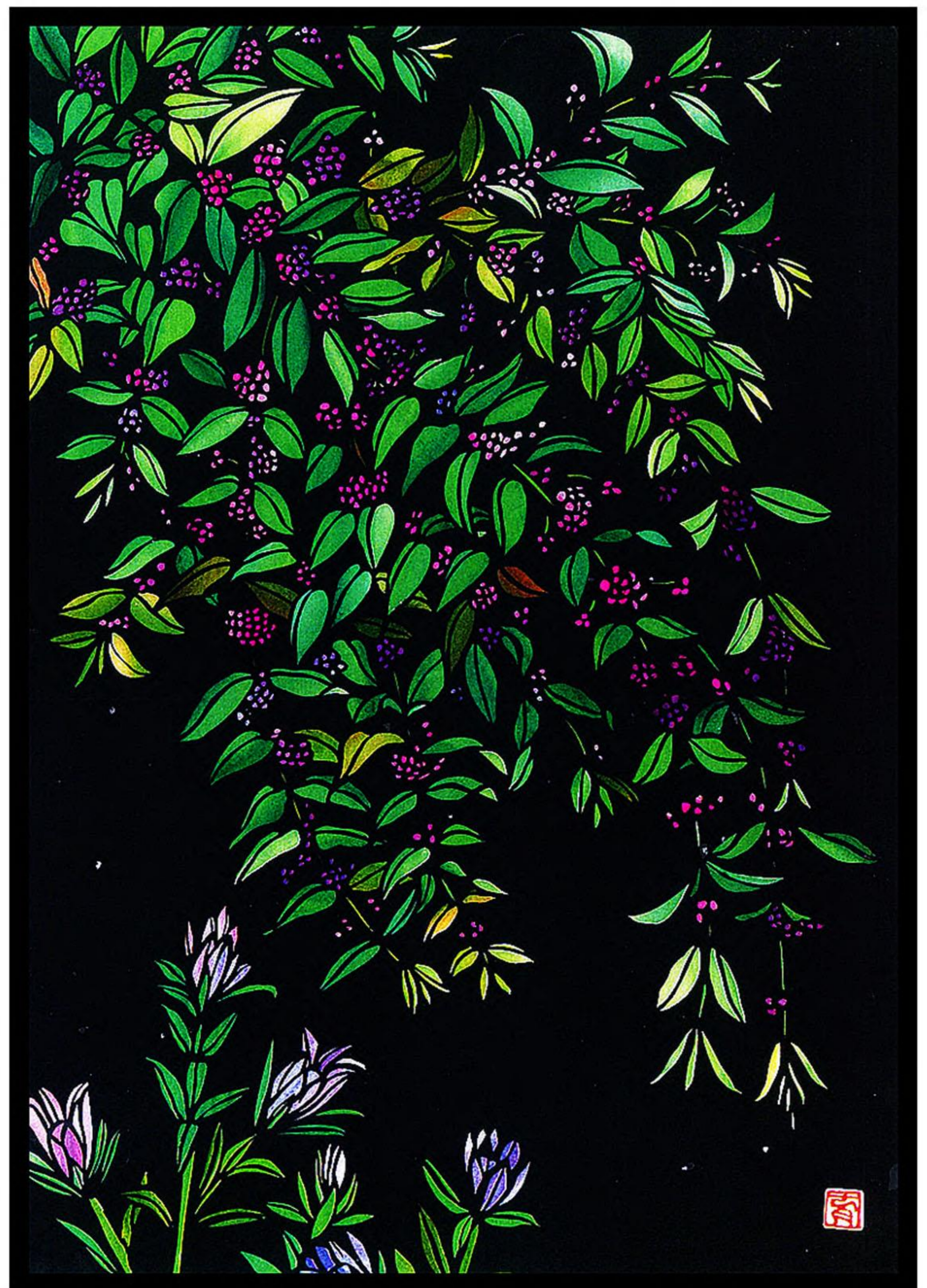
こんなところにも 2016年 3月



巖美溪 2021年 4月



初冬の頃 2013年 1月

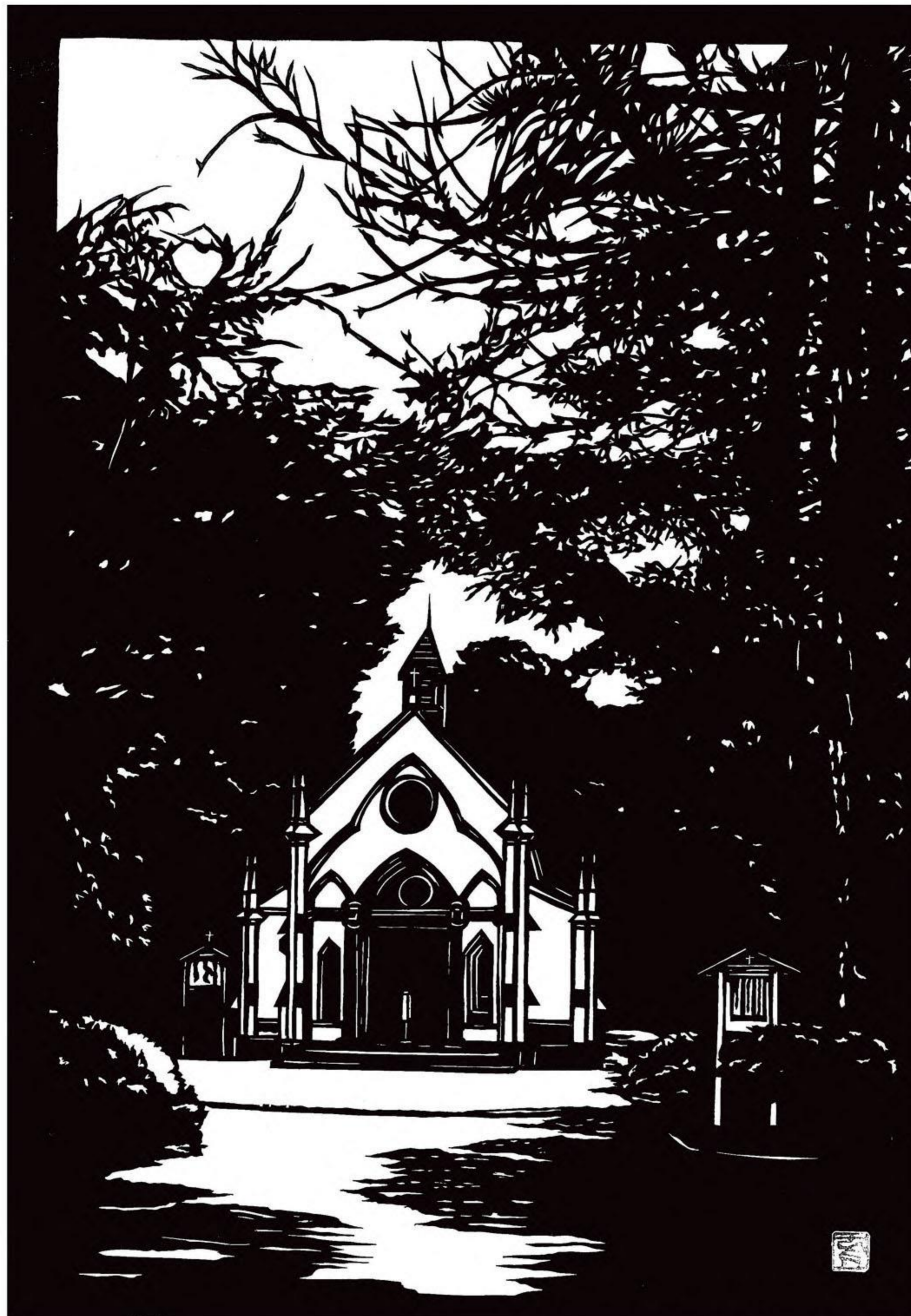


秋の彩り 2008年 7月



ひと休み (深大寺)

2012年12月



森の教会

2012年12月



朝の真鶴漁港 2017年6月

### コロナ禍で感じた事 山崎 育子

コロナ禍での『自粛、自粛、生活』一人で切り絵と向き合う時間はたっぷりとありましたが、やる気が全く起きませんでした。身をもって感じたことは、やはり人々との関わりが大事。目的を持つ事が大切だと思いました。楽しみながらこれから切り絵を続けて行きたいと思います。



レトロな喫茶店 (広島県尾道市)

2009年12月