

# 切り絵のしおり

## No. 21

発行：令和3年9月1日  
日本切り絵百景館  
群馬県利根郡川場村谷地  
TEL:0278-52-2022  
FAX:0278-52-2181

須貝京子作品集（全国切り絵芸術家協会会員） レイアウト後藤 徹哉

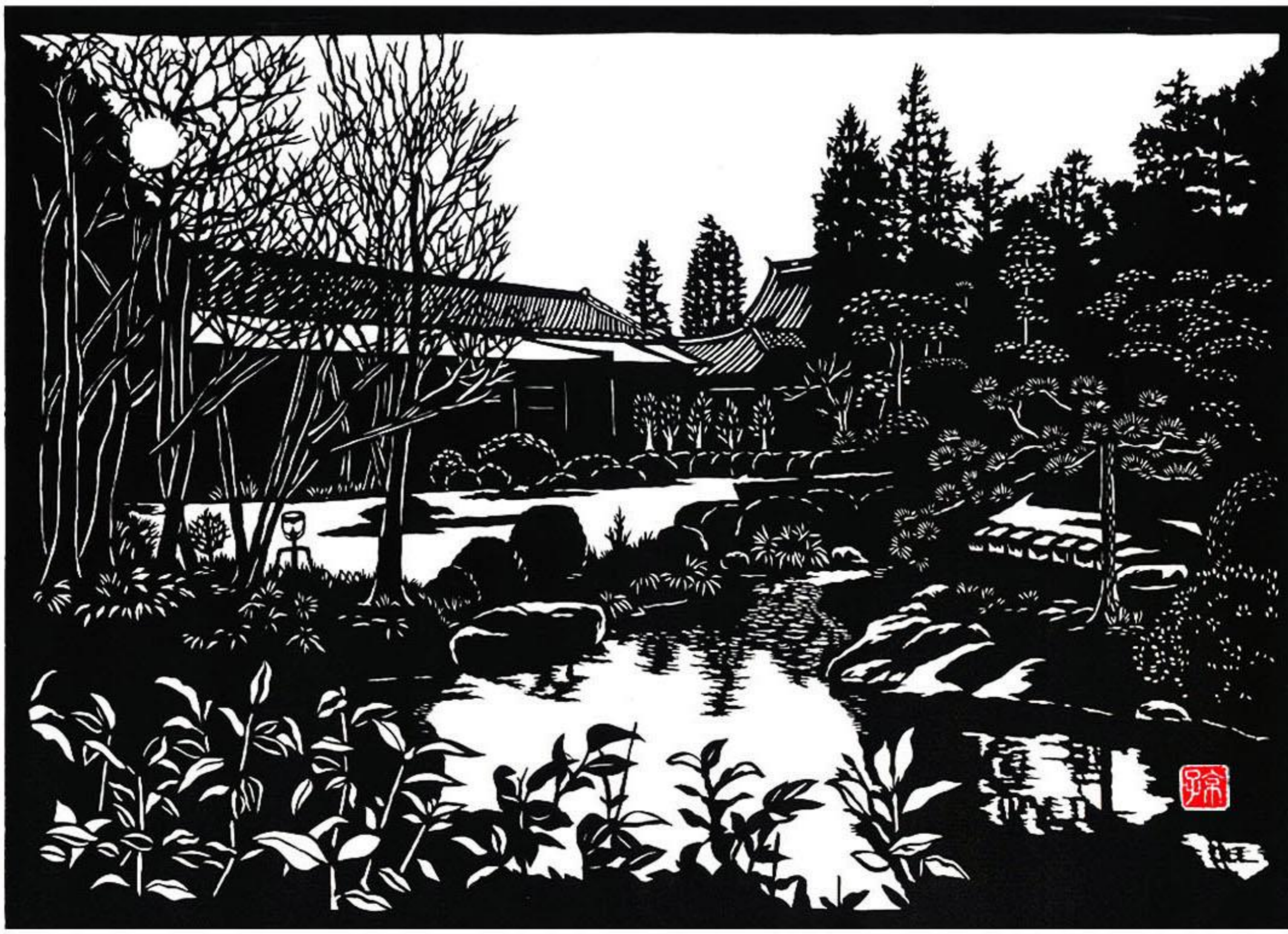
晩冬の豆畑（忍野村）

二〇〇〇年二月作成



### 須貝 京子 画歴

- |              |                                   |
|--------------|-----------------------------------|
| 平成 9年（1997年） | 全国切り絵同好会入会                        |
| 平成12年（2000年） | 第9回全国切り絵コンクール<br>奨励賞 「晩冬の豆畑（忍野村）」 |
| 平成21年（2009年） | 全国切り絵同好会師範に認定される                  |
| 平成25年（2013年） | 全国切り絵コンクール<br>奨励賞 「春待つ富士」         |
| 平成29年（2017年） | 明星賞を受賞、全国切り絵芸術家協会会員となる            |
| 平成30年（2018年） | 全国切り絵同好会副会長に就任                    |
| 平成31年（2019年） | 第7回大河コンクール<br>優秀賞 「光明寺の蓮池」        |
| 令和 2年（2020年） | 第31回いきいき創作展<br>埼玉新聞社賞 「紅花畑（桶川市）」  |



柴又帝釈天 庭園 2001年5月



平安の風わたる公園 2010年8月



安曇野の道祖神 2008年9月



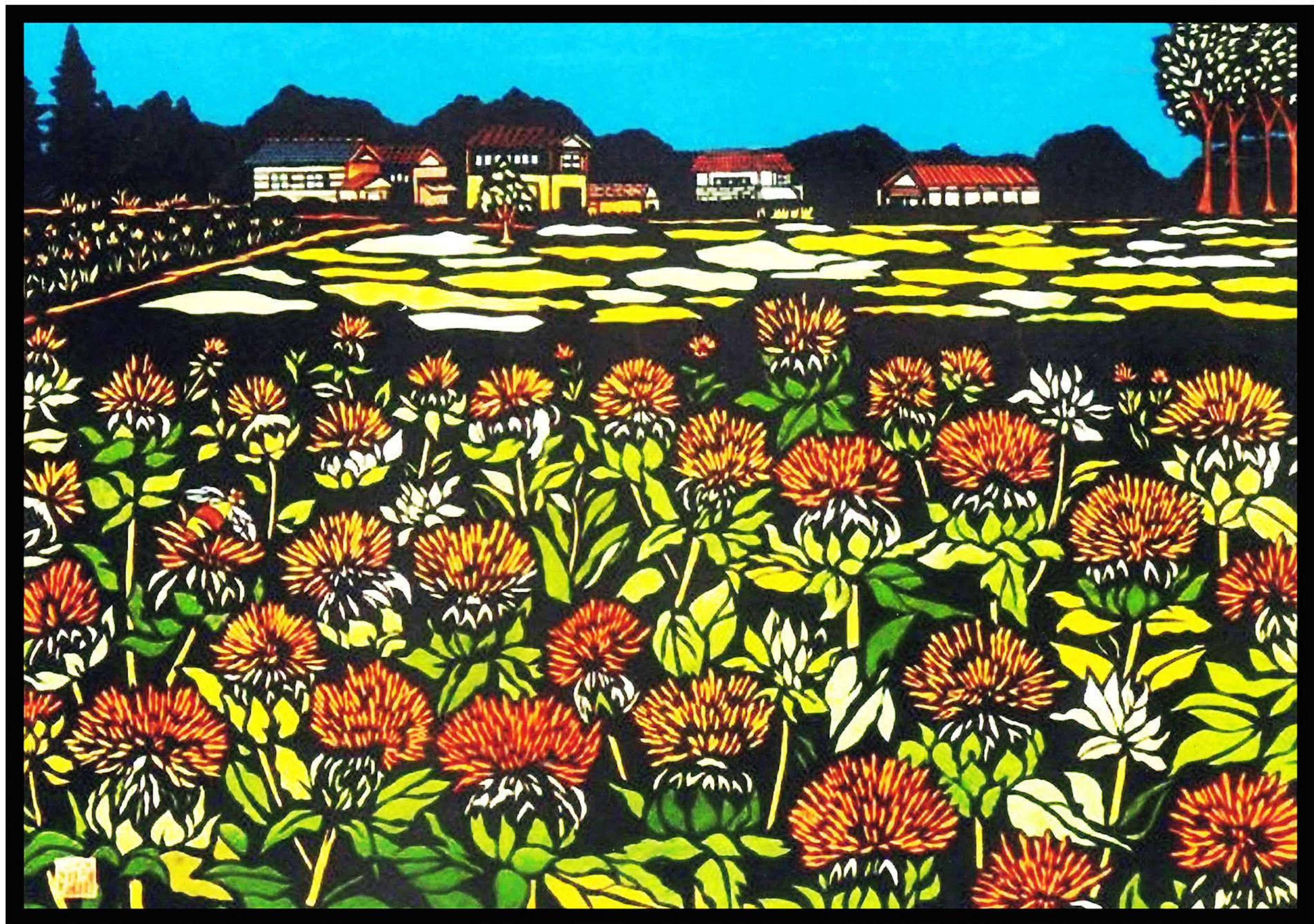
高山「京や」 2009年3月



2010年7月

那須ステンドグラス美術館

紅花畑  
(桶川市)



2011年10月



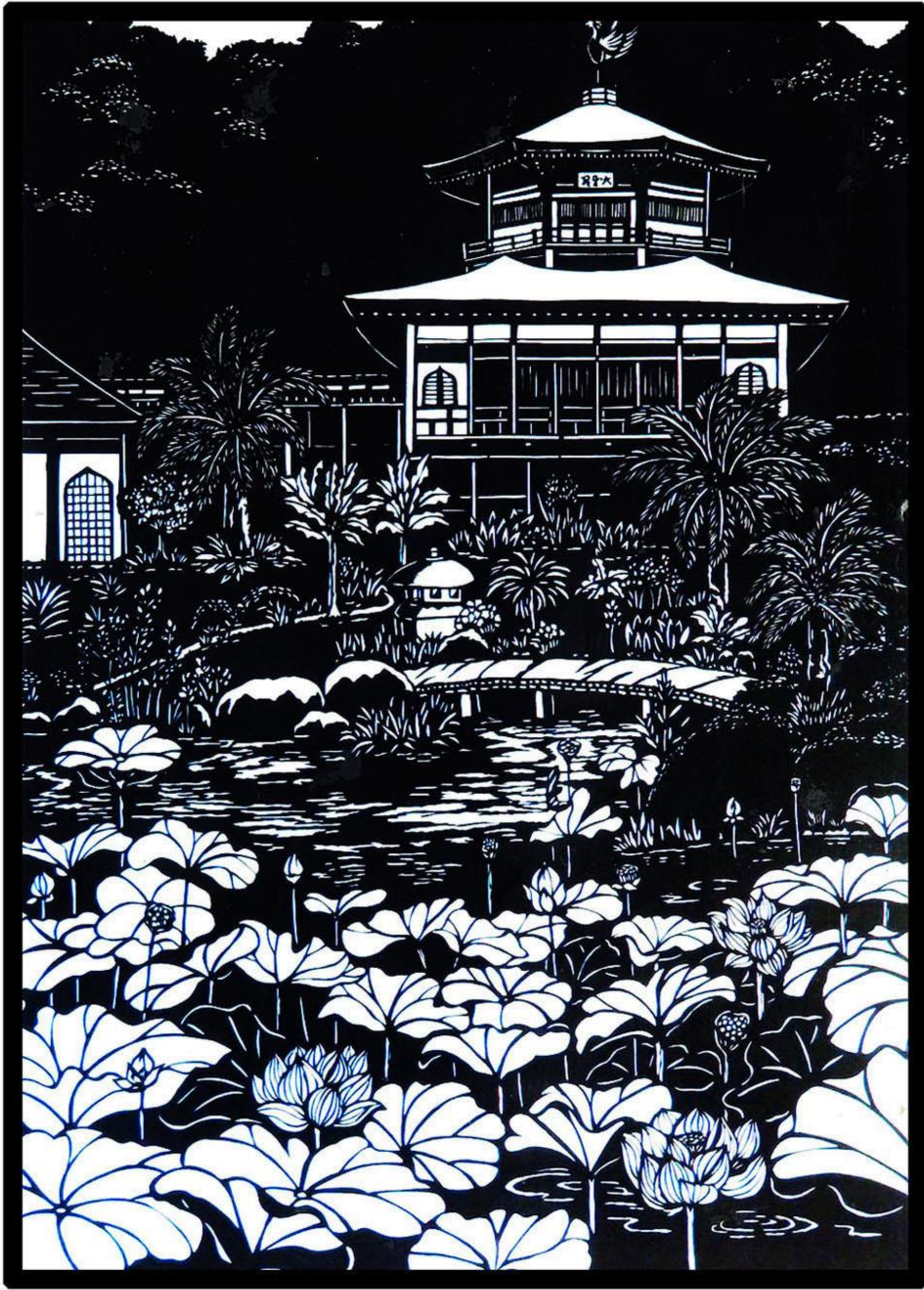
旧三笠ホテル 2006年10月



よこはま動物園ズーラシア 2007年2月



埼玉新都心 2003年12月

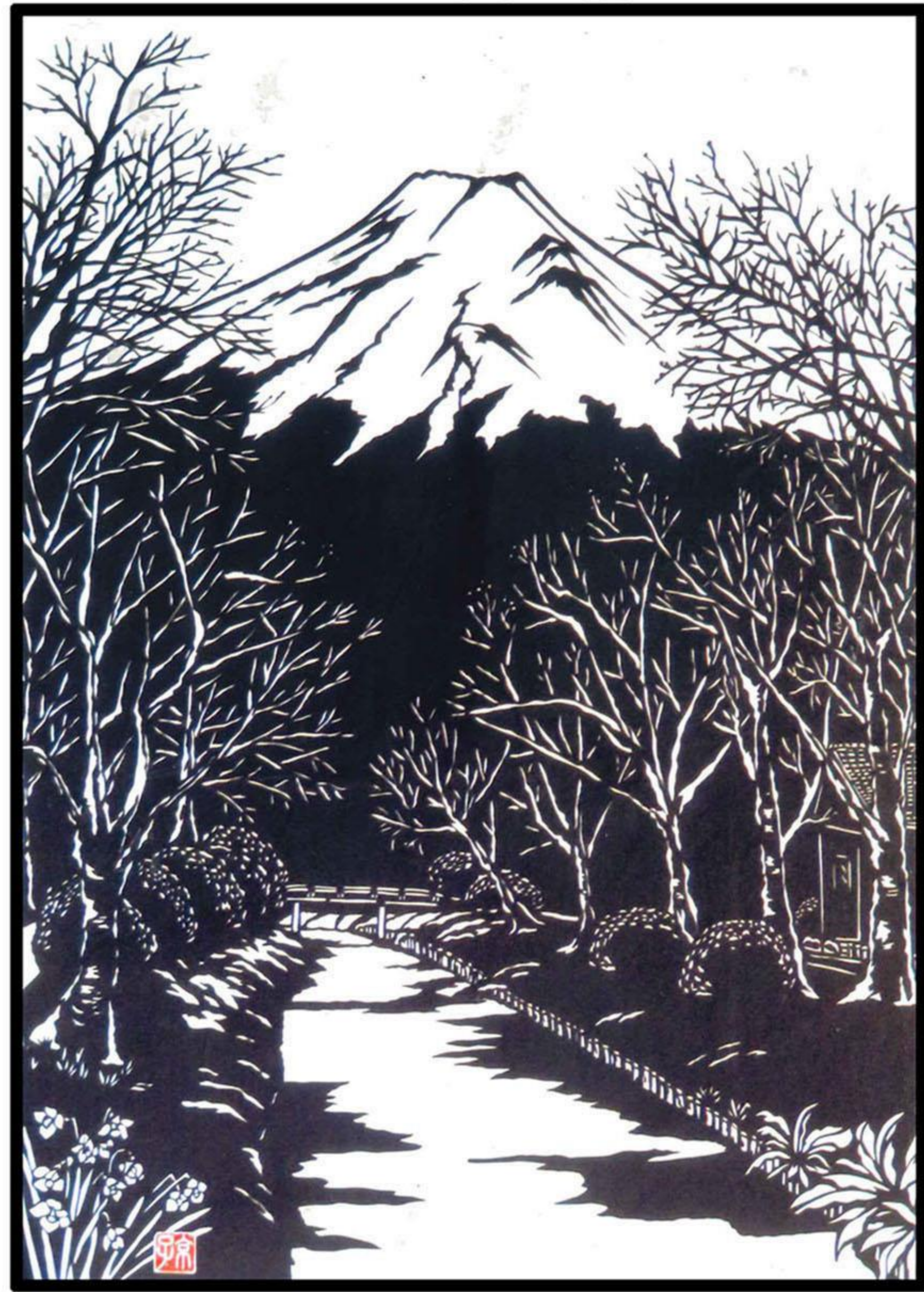


光明寺の蓮池 2018年8月



郷愁

2013年11月



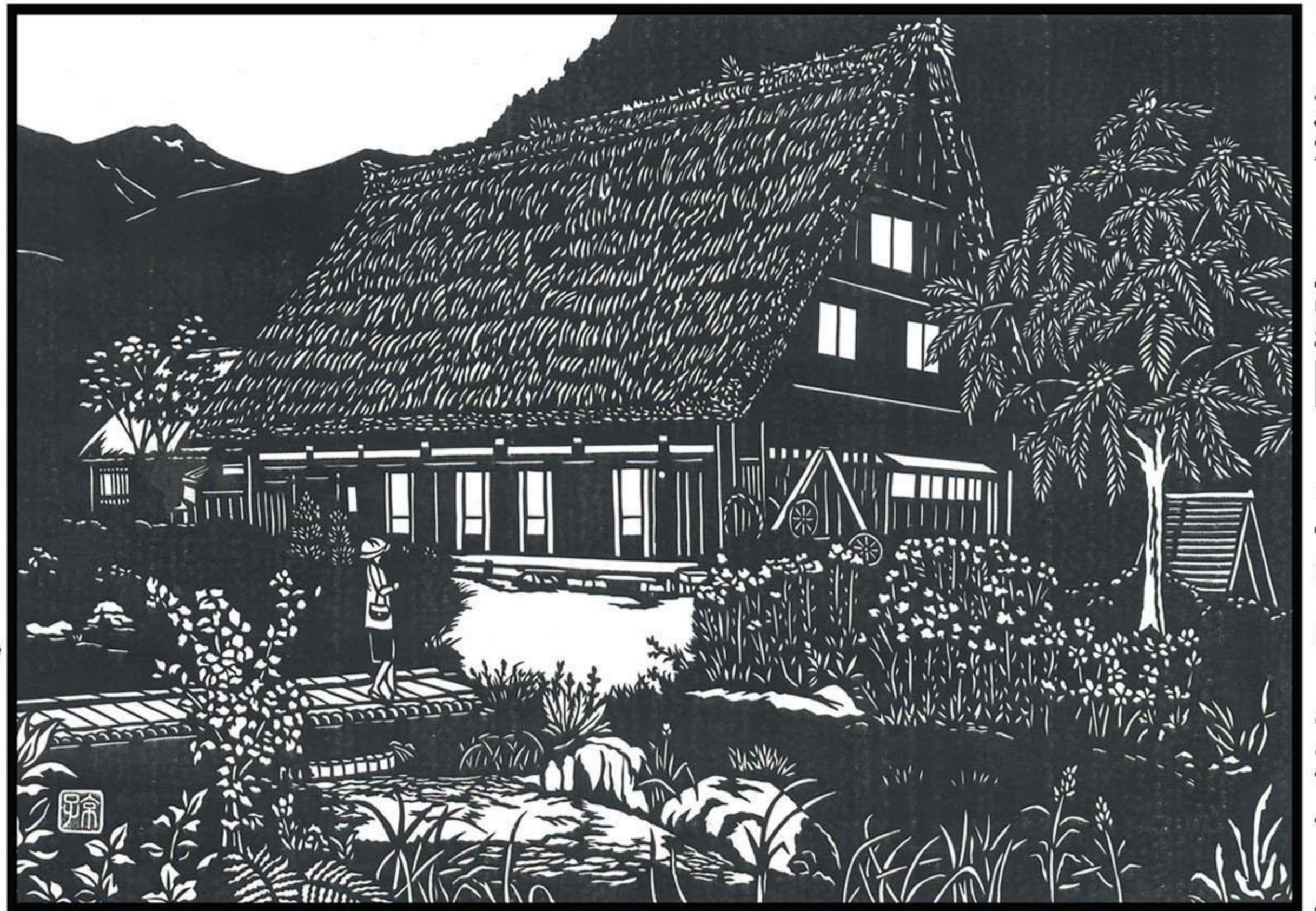
春待つ富士

二〇一三年一月

### 切り絵と私 須貝 京子

平成9年1月に、埼玉県伝統工芸会館で行われた『第1回全国切り絵作家協会展』で切り絵を見たとき、モノクロの美に魅せられて感動!! 運よく桶川市に教室があると聞き、すぐに入会しました。そこから私の切り絵人生が始まりました。

今は自分の好きなことに没頭出来る環境と、切り絵を通して出会った人達に感謝しつつ、今後も後藤先生からお聴きした『生涯の創作・毎日の意欲』という言葉をもットーとし、切り絵の創作を続けていきたいと思ひます。



白川郷・民家園 二〇〇八年一月