

切り絵のしおり

No. 20

発行：令和3年8月1日
日本切り絵百景館
群馬県利根郡川場村谷地
TEL:0278-52-2022
FAX:0278-52-2181

戸田幸子作品集（全国切り絵芸術家協会会員） レイアウト後藤 徹哉



深谷駅

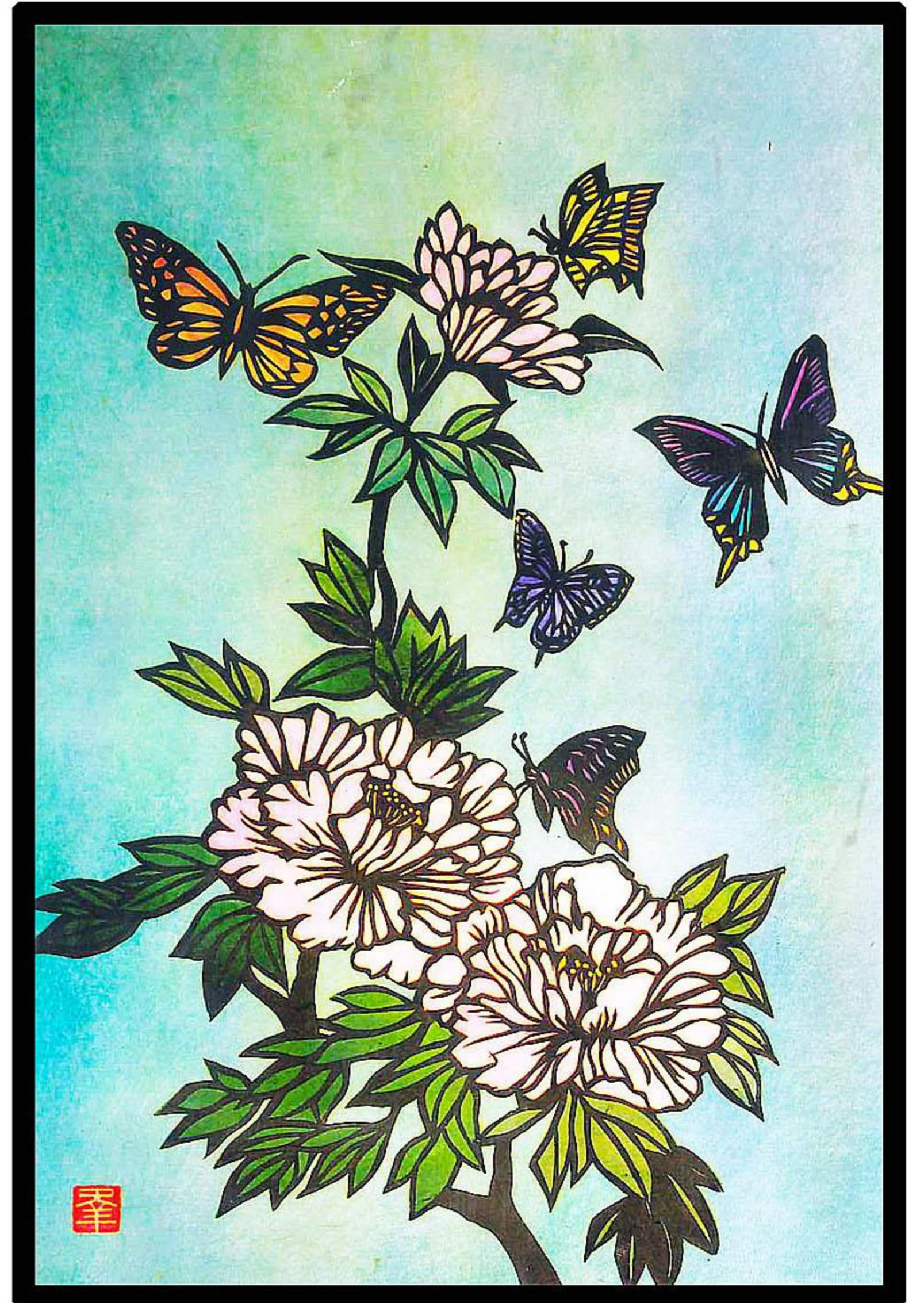
2010年

戸田 幸子 画歴

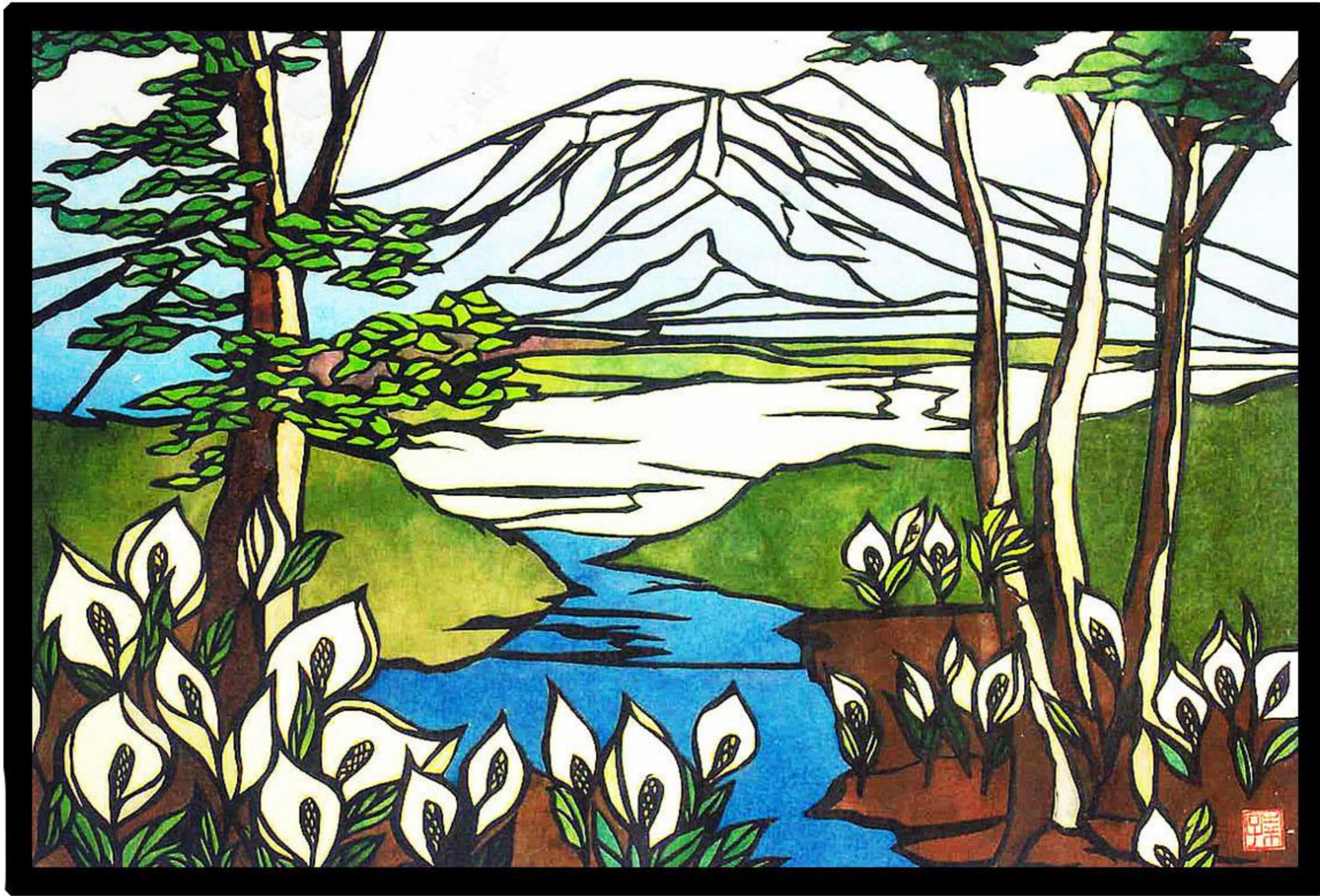
- | | |
|--------------|---|
| 平成5年（1993年） | 切り絵を始め同好会に入会 |
| 平成13年（2001年） | 埼玉県切り絵同好会を設立し会長に就任 |
| 平成14年（2002年） | 全国切り絵同好会理事に就任 |
| 平成16年（2004年） | 全国切り絵同好会師範取得 二輝会会員 |
| 令和元年（2019年） | 芸術協会会員となる |
| 令和元年（2019年） | 大河コンクール明星賞を受ける |
| 令和元年（2019年） | コミュニティ活動と伝統文化継承に尽くした功績に対し小川町町長より表彰される |
| 令和2年（2020年） | 全国切り絵同好会永久会員となる
埼玉県内に於いて切り絵教室を開催
後進の指導にあたっている
小川町文化会理事 紙砧（かみきぬた）
編集委員として活躍中 |



秋の訪れ 2013年



戯れ 2018年



初夏の尾瀬 2018年



牡丹 2006年



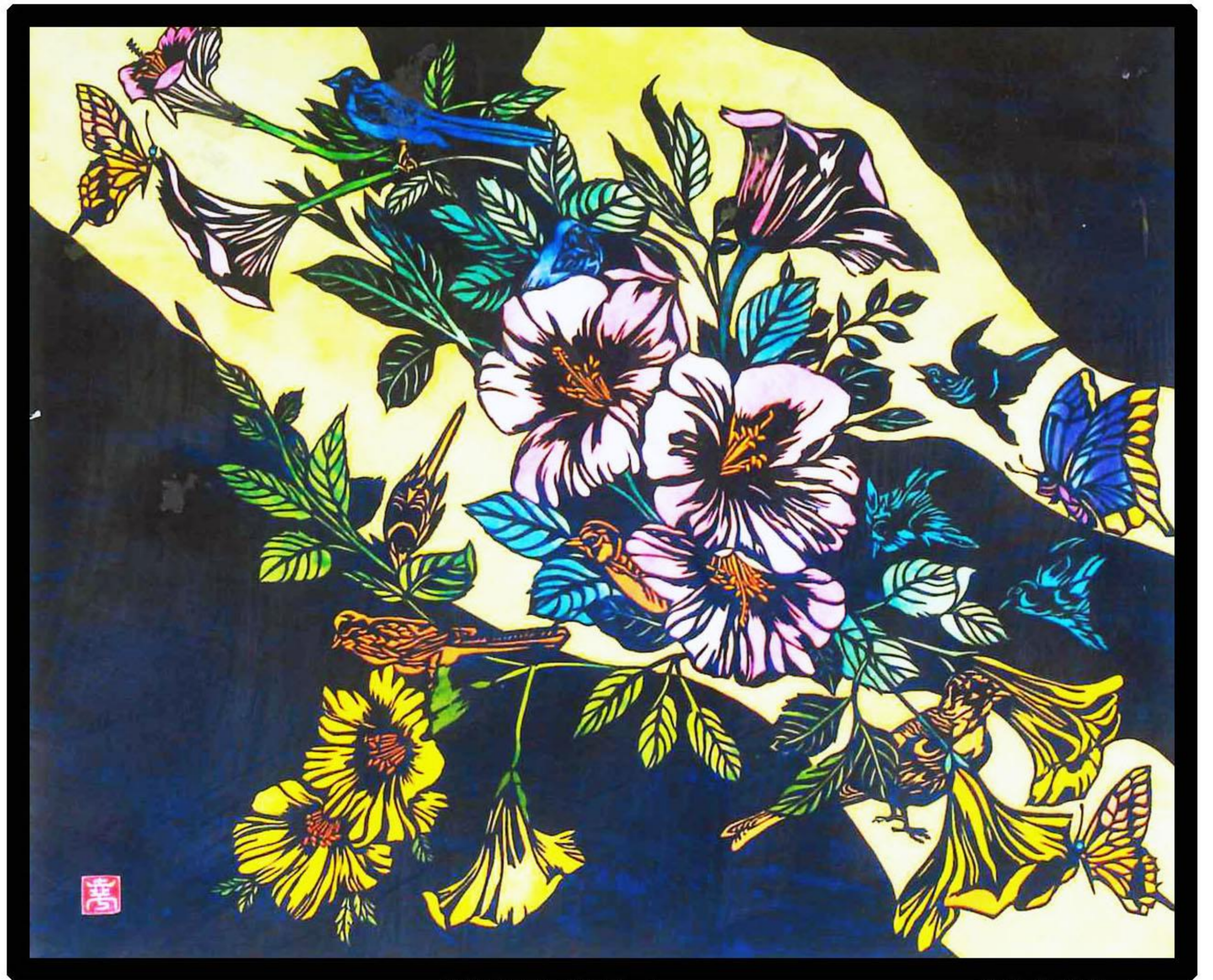
雨に咲く花 二〇一七年



今年もきれいに咲きました 二〇一八年



藤 2010年



楽園の河 2009年



かたくりの花 2005年

作家のコメント

切り絵の創作を30年継続できたことは

1. 健康であった事
2. 家族の理解と協力があった事

振り返ってみて

切り絵を飽きずに地道に続けられた事は
大変有難いことゝ思います。



耐えてます 2010年



水上の舞 2013年



獅子舞 2003年



サツパ舟でお嫁入 2018年



吉見観音 三重の塔 2008年



柿のカーテン 2015年