

切り絵新聞

令和元年7月10日

本部 群馬県利根郡川場村

日本切り絵百景館内

電話 0278-52-2022

f a x 0278-52-2181

第85号 (会報紙技改称) 全国切り絵同好会発行

発行責任者 後藤伸行

切り絵芸術の花開く

第一回「星のしずく切り絵展」を開催!

六月十九日～八月十九日の期間 日本切り絵百景館において

十四名の切り絵芸術家協会々員の作品二十五点、切り絵大河コンクールの入選二十三点の作品に加え、石川啄木の世界、若山牧水の旅をテーマとした切り絵燈籠五基を展示した切り絵芸術祭「第一回「星のしずく切り絵展」は多くの人々の関心をあつめた。

☆群馬テレビ

六月十九日

午後六時のニュース番組で

展示の状況が放映された。

☆NHK総合テレビ

六月二十七日

午後六時四十分

二ース番組ホット群馬六・四〇

展示の様子が紹介された。

令和元年6月15日 (第678号)



初の

切り絵芸術祭 (川場)

全国切り絵同好会・全国切り絵芸術家協会(後藤伸行会長)主催の第一回切り絵芸術祭「星のしずく切り絵展」が、6月19日～8月19日の午前10時～午後4時に、川場村谷地の日本切り絵百景館で開かれる。祝日を除く毎週火曜休館。有料。切り絵コンクールから育った14人の作家の作品と、第7回全国切り絵大河コンクール入賞作品の計48点を展示。石川啄木の世界と若山牧水の旅を題材に後藤会長が制作した、切り絵燈籠(とうろう)5基も並ぶ。問い合わせは☎522022 日本切り絵百景館へ。

☆ 星のしずく考 ☆ !

全国切り絵芸術家協会の

会報の題名を「星のしずく」と名付けて発表して、多くの方から良い題名との感想をいただいた。「星を抱いて帰る。」「星影」「星月夜」等星についての言葉は美しく、人の心に詩情をわかせる。星のしずくは月の光にかがやいていくことであろう。我々の住む地球は、太陽系の星であることを考えると、地球のしずくは自然の美しさ、人と人とのふれあい、人の絆のふかさにあるとの思いに駆られ、謝念をいだかざるをえない。天の恵みと人の愛の絆、それぞれの感動を作品にえがてゆく、さらには想像の世界に心を広げてゆく、我々の作品は、星のしずくの輝きでありたい。星のしずく切り絵展に大いなる恵みを!

第一回「星のしずく切り絵展」

全国切り絵芸術家協会主催

上電吉井駅 徒歩五分

吉井文化会館

期日 令和元年 十月三日(木)～十月十三日正午(日)

2019年第28回全国切り絵コンクール 審査結果

第1部	作品名	作者居所	賞
佐藤 和子	午後の公園	神奈川県横浜市	大賞
米田 和子	紫陽花 咲き誇る	茨城県水戸市	準賞
金谷 真佐美	師走の天日干し	富山県小矢部市	優秀賞
日向野 光司	空海、山を下りる。	神奈川県川崎市	〃
滑川 秀子	花時(はなとき)	茨城県小美玉市	〃
坪 道和	鎮守の森	茨城県水戸市	〃
小山 静子	新緑:小さな溪谷	埼玉県桶川市	〃
立木 健司	あじさいの咲く寺へ	神奈川県横浜市	〃
相澤 美智子	艶(あで)やかに咲き誇るぼたん	埼玉県寄居町	〃
前田 律枝	初宮参り健やかに	富山県小矢部市	〃
都所 壯	出発の前(子ども流鏝馬(やぶさめ))	埼玉県毛呂山町	〃
小山 国愛	波と遊ぶ	埼玉県さいたま市	〃
吉田 慶助	至福のひとつとき	北海道北斗市	〃
生井 規友	古刹・雲巖(うんがん)寺山門	埼玉県さいたま市	〃
山田 好美	聖夜の地下パーティー	埼玉県桶川市	入選
黒岩 功一	静寂を聴く(神蛇滝)	群馬県渋川市	〃
宮内 雅而	持国天(じこくてん)	神奈川県相模原市	〃
清水 泉	弥彦神社菊まつり	新潟県新潟市	〃
広川 司	働くシルバー	新潟県新潟市	〃
渡邊 妥夫	水戸八幡宮	茨城県ひたちなか市	〃
福島 あけみ	打ち水でおもてなし	埼玉県上尾市	〃
山根 久征	東京芝公園探索	群馬県高崎市	〃
紺屋嶋 とし枝	冬景色	富山県小矢部市	〃
和田 功	百人一首	栃木県足利市	〃
日熊 政庚	西芳寺 庭園	埼玉県朝霞市	〃
都築 ひろみ	船上マーケット	埼玉県熊谷市	〃
星野 昇	夏の訪れ吹割(ふきわれ)の滝	埼玉県桶川市	〃
村松 敏弘	オー ダイアナ!!	埼玉県嵐山町	〃
村松 敏弘	おじいちゃんと初まいり	埼玉県嵐山町	〃
荒沢 利子	伊勢神宮参り	東京都武蔵村山市	〃
奈良 イチ	静寂	埼玉県深谷市	〃
森田 洋子	こつごもり	富山県小矢部市	〃
岡崎 恵子	名刹巡り	埼玉県熊谷市	〃
小路 和子	眼目(さっか)寺立山(りゅうせん)寺廻廊	富山県富山市	〃
新井 豊一	洋風郷土館	富山県氷見市	〃
石塚 順	初夏の三溪園	神奈川県横浜市	〃
三宅 亮子	桜のさかりに	北海道函館市	〃
谷 正幸	春風に乗って	横浜市瀬谷区	〃
山田 忠	北山崎	岩手県盛岡市	〃
岩田 正男	岡山城 廊下門	埼玉県上尾市	〃
久野 勝	鍾乳洞	埼玉県深谷市	〃
伊藤 芳枝	名所めぐり	埼玉県吉見町	〃
渡辺 秀子	うっそうたる若竹の林	神奈川県横須賀市	〃
佐川 正澄	滝入不動尊(笠間市)	茨城県ひたちなか市	〃
星野 三郎	落ち葉でかくれんぼ	茨城県ひたちなか市	〃
山田 積昭	八坂の塔	埼玉県さいたま市	〃
今成 由紀恵	春の美の山公園	埼玉県鴻巣市	〃
太田 恵美子	江戸から令和へ蓮ひろく	東京都新宿区	〃
小田部 邦子	こぼれる笑顔桜舞う	茨城県城里町	〃
片山 恭子	神武寺薬師不動巡り	神奈川県横須賀市	〃
佐藤 豊	[静] 国宝	山形県鶴岡市	〃
関戸 豊治	小雨降る二条城	富山県小矢部市	準入選
天田 順子	故郷は今年も鈴なりの柿	群馬県伊勢崎市	〃
高橋 勇	お盆で 広島を訪ねる	東京都武蔵村山市	〃
下田 順子	待って!今あげるから	茨城県ひたちなか市	〃
豊田 征一	桜と常夜灯	富山県高岡市	〃
奈良岡 和美	こっちだよ!	富山県高岡市	〃
長谷 香	アンブレラストリート	埼玉県寄居町	〃

ご成果を挙げられた皆様にお祝いを申し上げます。
次の第八回切り絵大河コンクールに挑戦の駒を進めてください。

第2部 愛の絆

	作品名	作者居所	
山田 好美	愛の告白	埼玉県桶川市	入 選
滑川 秀子	夜、梅を賞でる	茨城県小美玉市	〃
福島 あけみ	あんな事こんな事あったよネ	埼玉県上尾市	〃
和田 功	共 白 髪	栃木県足利市	〃
中村 佐代子	ほっこり家族 能登先端で	富山県高岡市	〃
吉田 慶助	江戸へ令和につなぐ	北海道北斗市	〃
米田 和子	お水のむ人～ はあ～い	茨城県水戸市	〃

第28回全国切り絵コンクールは、第1部自由、第2部愛の絆という課題を設定したが、第2部の出品数が少ないために、第1部第2部合わせて審査を行う結果となった。第1部第2部の両方に出品された方の意欲を思う時、今後の審査をどのようにすべきか、次の29回コンクールにたいする課題を早急に考え、結論を公示する必要があると思っております。

今回出品された作品は、大変表現の水準が向上し、紙を素材とした素朴さと、黒い線をいかした迫力に共感を覚えるものが多く、8月21日(水)～11月24日(水)の期間展示される第28回全国切り絵コンクール展の反響を期待するものです。

技法的には、着色に注意すること、～ボカシに段差が使用した時に黒い線をいれること、光のさしこむ方向と、影の付け方に異った方向性がないかよく見定めることが大切でしょう。意識すること、そうでないことの差が作品の優劣に現れます。他人の作品をよく学ぶ方に栄冠があるようです。

第1回星のしずく展に

華を添えた

切り絵燈籠置き山

3年前から試作を重ねてきた切り絵に光を当て、灯籠に生かす方法に豊かな情緒性を醸し出すことを認識し、星のしずく展に【切り絵燈籠置き山】を起こし展示しました。



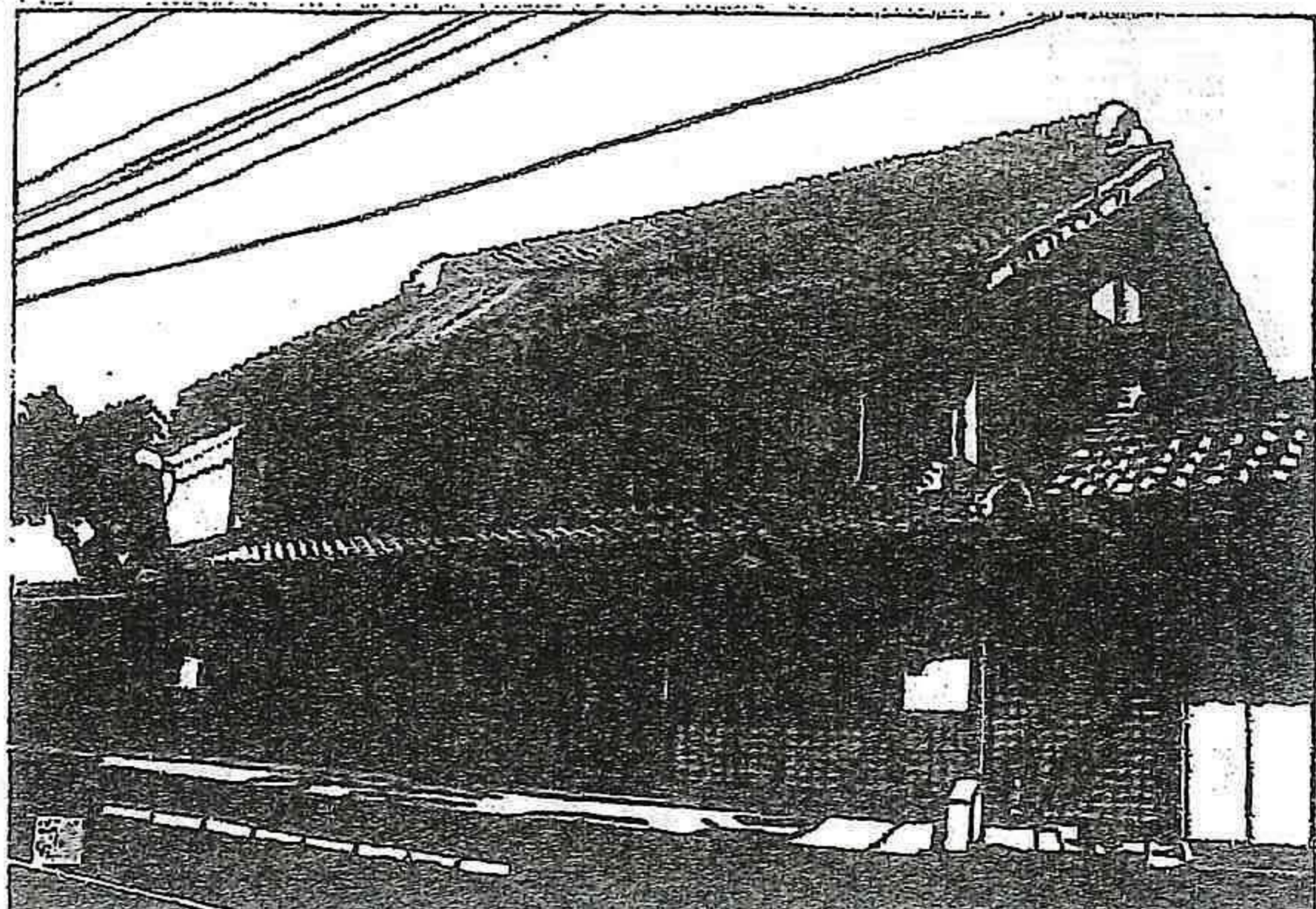
国民歌人として大きな影響をのこされた「石川啄木の世界」と「若山牧水の旅」をテーマとした切り絵をとりあげ2基づつ展示いたしました。次の「第2回星のしずく展」までに14基を仕上げることもくろみ、展示方法を研究中です。

江戸時代のまわり灯籠は、物語を切り絵で描き、庶民の喝采を博しました。切り絵を多面的に活用する方法として考えることも必要なことでありましょう。著作権の消滅した浮世絵等を取りあげること面白いこととおもいます。

切り絵百景展

「切り絵で訪ねる群馬の街道」

中山道と下仁田道の宿場を訪ねて「歴史と文化」を切り絵で紹介します。どうぞ「切り絵」で歴史散歩を楽しんで下さい。



倉賀野宿本陣

会場：NTT東日本群馬支店内YOUHALL
会期：令和1年10月17日(木)～10月22日(火)
時間：AM10.00～PM17.00

入場無料

主催：群馬県切り絵同好会
後援：高崎市 上毛新聞社
全国切り絵同好会

出品者 群馬県切り絵同好会プロジェクトメンバー
*作品展に対しての、お心遣いは御遠慮申し上げます

かすみ切り絵同好会 朝霞の作品展



東圓寺の不動の滝 加藤 理和子

会期 令和元年12月11日(水)～12月15日(日)
午前9時30分～午後5時

ただし初日は12時より
最終日は午後4時まで

入場無料

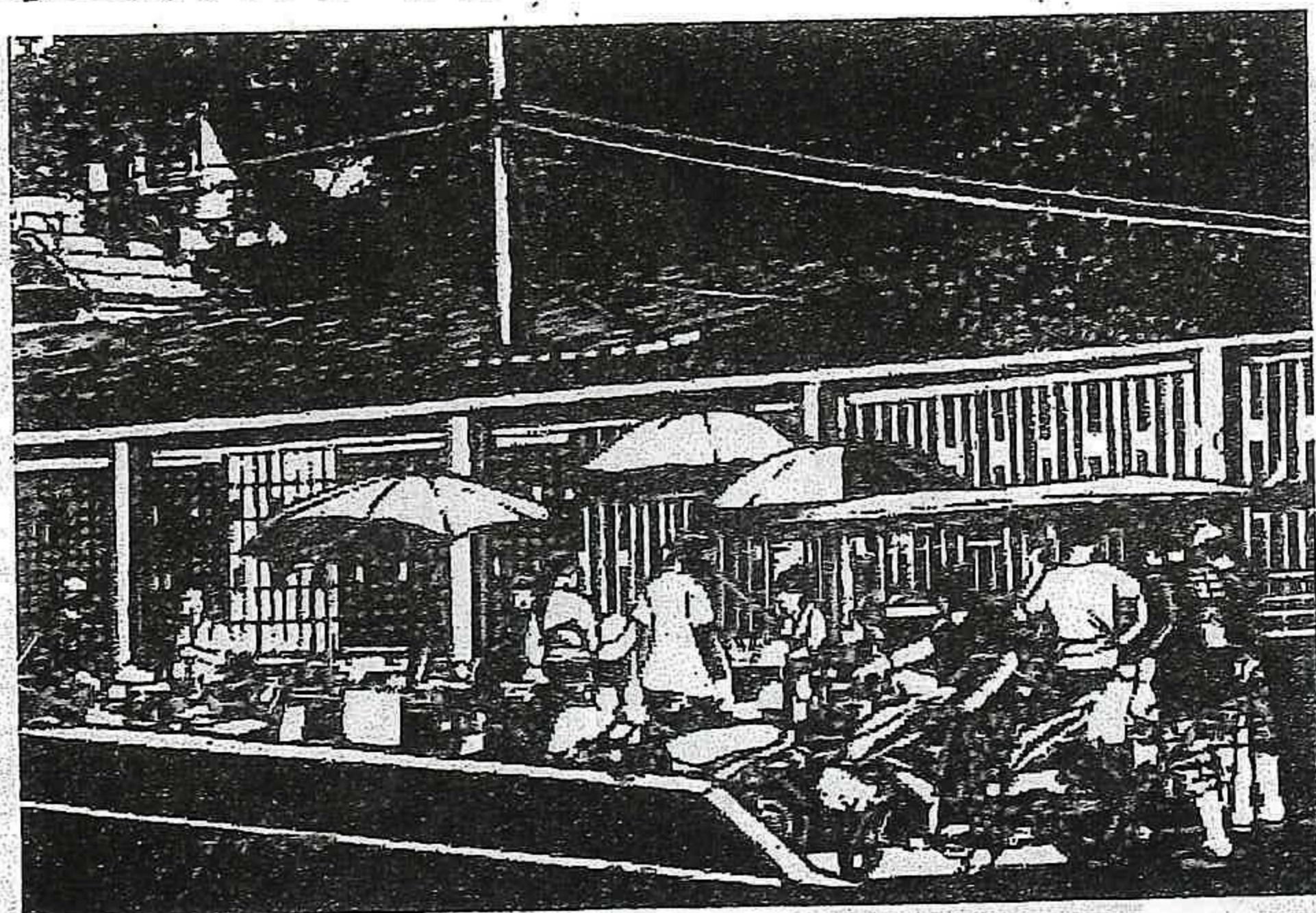
会場 朝霞市コミュニティセンター展示ギャラリー

管 朝霞かすみ切り絵同好会

主催 朝霞市
朝霞市教育委員会
朝霞市文化協会

第17回

埼玉県切り絵同好会グループ作品展



会期

寄っていかない 切り絵 都築 ひろみ

平成31年3月12日(火)～3月17日(日)
午前9時30分～午後4時30分

初日は午後1時より
最終日は午後4時まで

入場無料

◆ 体験教室あります

会場 埼玉伝統工芸会館

主催 埼玉県切り絵同好会

後援 全国切り絵同好会

東武東上線・JR八高線
小川町駅下車
バス=パークヒル行き→
埼玉伝統工芸会館前下車

富山県 切り絵同好会

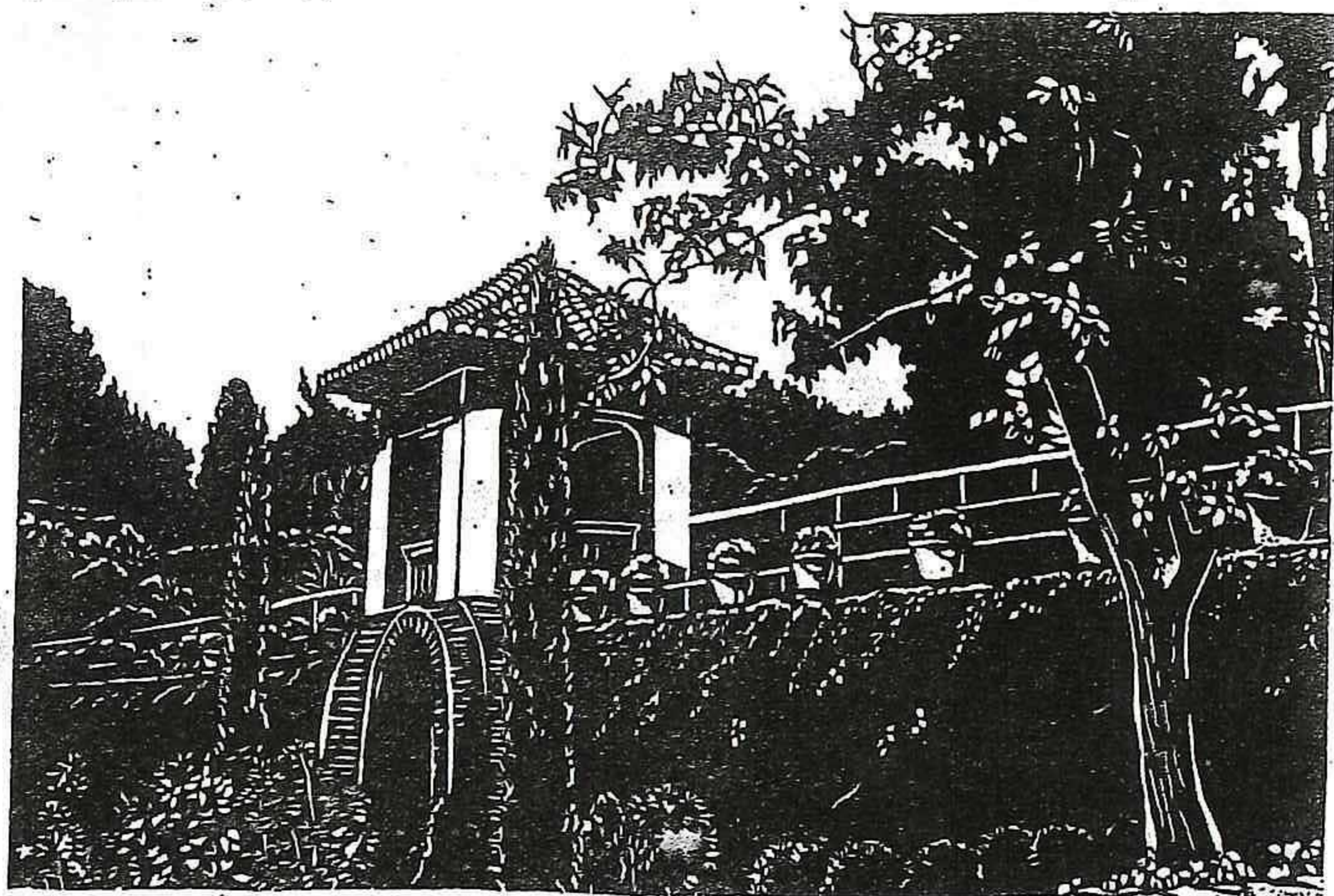
第28回

つるぎの会春季展

令和元年6月15日(土)～16日(日)

15日午前10時～17時 16日午前9時～16時

場所 富山県高岡文化ホール2階 無料



題「アルハムラ宮殿の東屋」

山谷由美子 作

主催・・・富山県切り絵同好会
後援・・・全国切り絵同好会
全国切り絵芸術家協会
北日本新聞社